

90TPVSR

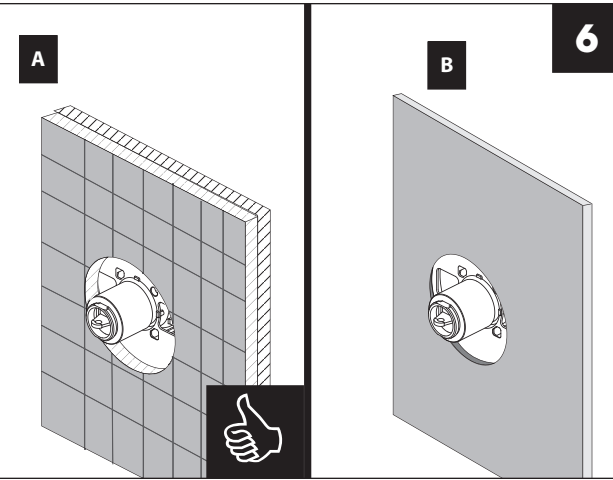
VALVE - ROUGH-IN / THERMOSTATIC
 PRESSURE BALANCED VALVE
 VALVE - INSTALLATION PRIMAIRE
 VALVE À PRESSION ÉQUILIBRÉE THERMOSTATIQUE

H₂flo**belanger****QUIK**

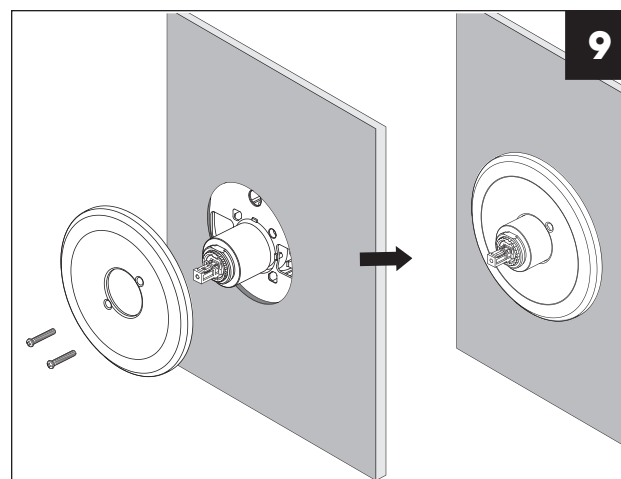
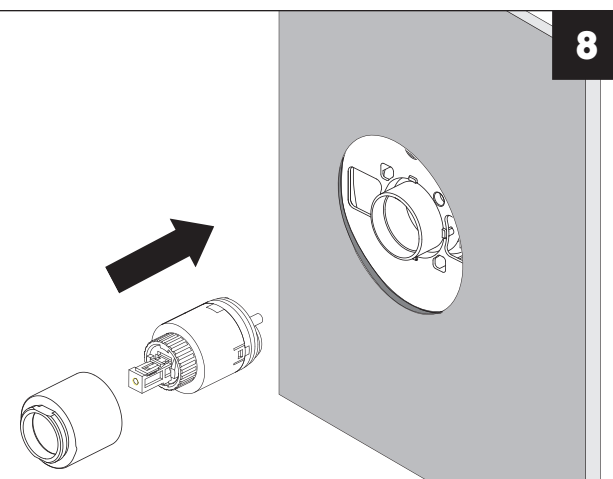
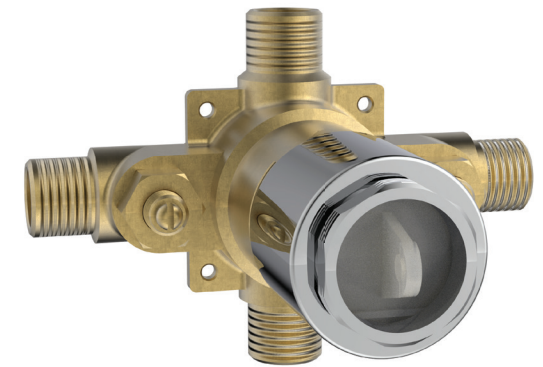
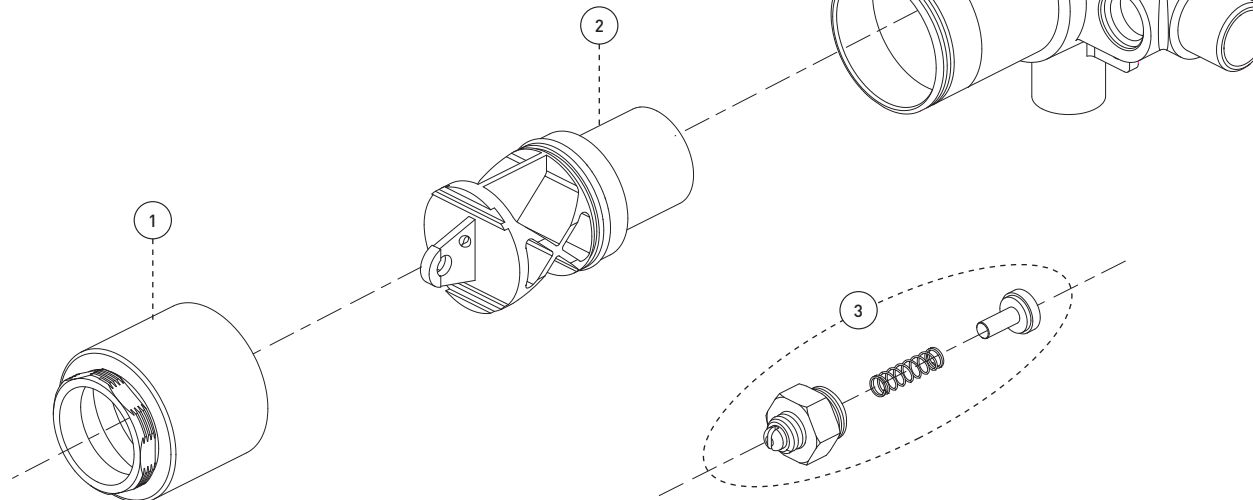
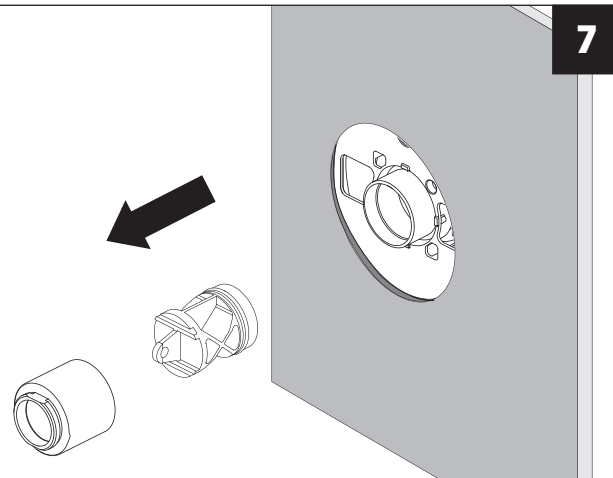
For warranty and to register your product
 Garantie et enregistrement de votre produit
belangerh2o.com



| No | Description | Part Pièce |
|----|--|------------|
| 1 | Threaded sleeve Douille filetée | FCDEC5014 |
| 2 | Test plug Bouchon d'essai | N/A |
| 3 | Check stop valves kit Ensemble de soupapes d'arrêt et anti-retour | FC9100005 |



Trim installation for acrylics shower
 Installation de la garniture pour une douche en acrylique

**Customer Service****Service à la clientèle**

Monday to Friday:
 8 a.m. - 4:30 p.m. E.S.T.

Lundi au vendredi:
 8 h 00 à 16 h 30 H.N.E.

Tel: **1-800-361-5960**

Fax: **1-888-533-8313**

clientinfo@belangerh2o.com

Replacement parts are available on order
 Les pièces de remplacement sont disponibles sur commande

CARE INSTRUCTIONS

Rinse the product with clear water.
 Dry the product with a soft cloth.

DO NOT:

Use abrasive cleansers, cloths, or paper towels. Use any cleaning agents containing acid, polish, wax, alcohol, ammonia, bleach, solvent or any other corrosive or harsh chemical cleansers.

INSTRUCTIONS D'ENTRETIEN

Rincer le robinet avec de l'eau claire et l'essuyer avec un tissu doux.

À NE PAS FAIRE:

Utiliser des tissus ou essuie-tout abrasifs, produits nettoyants contenant de l'acide, agent polisseur, cires, alcool, ammoniac, eau de Javel, solvants ou tout autres produits chimiques corrosifs.



IMPORTANT

Bélanger recommends using a professional plumber for all installation and repair. Please inform yourself about the Canadian Plumbing Code's regulations and your local municipality plumbing codes before installation. The Canadian Plumbing Code requires the installation of surge arresting devices to eliminate water hammering. **ALLOW AN ADEQUATE OPENING IN ORDER TO EASILY ACCESS CONNECTIONS OR OTHER PLUMBING DEVICES FOR MAINTENANCE OR REPAIR.**

Bélanger recommande de faire appel à un plombier compétent pour l'installation et la réparation de ce produit. Veuillez vous informer des différentes règles du Code Canadien de plomberie et des exigences de votre localité avant l'installation. Le Code Canadien de plomberie exige l'installation d'un dispositif anti-bélier afin d'amortir les coups de bélier dans la plomberie. **PRÉVOIR UNE OUVERTURE SUFFISANTE POUR FACILITER L'ACCÈS AUX RACCORDEMENTS OU À TOUT AUTRE DISPOSITIF DE PLOMBERIE EN VUE DE L'ENTRETIEN OU DE LA RÉPARATION.**

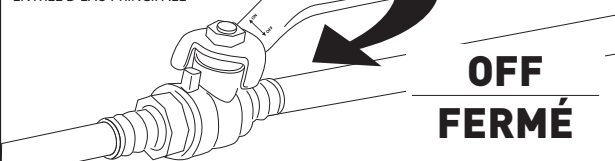
Installation steps - Étapes d'installation

BEFORE YOU BEGIN // AVANT DE COMMENCER

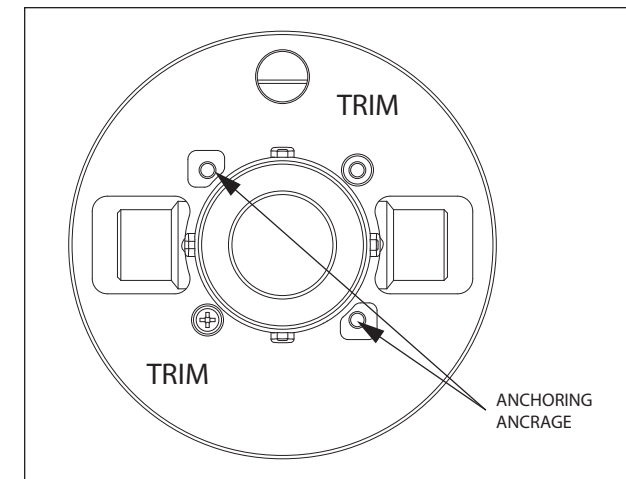
* We insist on using copper pipe to connect the valve to the spout and to the shower head. PEX pipe adaptors can cause flow restriction, thus creating a backflow to the showerhead.

Nous insistons sur l'utilisation d'un tuyau de cuivre pour raccorder la valve au bec de bain et à la pomme de douche. Les adaptateurs de tuyau PEX peuvent causer une restriction de débit et un retour d'eau à la douche.

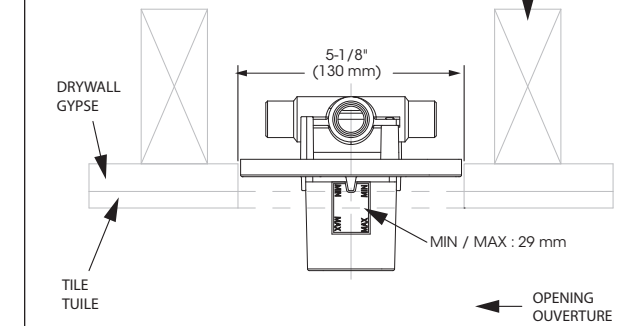
MAIN WATER VALVE
ENTRÉE D'EAU PRINCIPALE



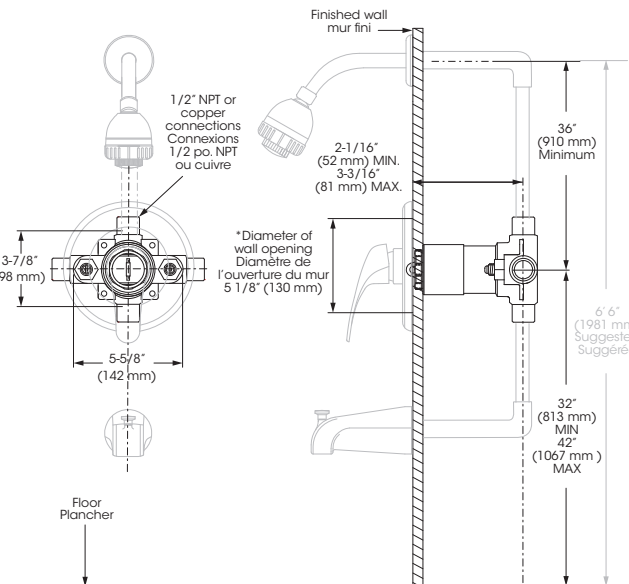
OFF
FERMÉ



OPTION A: DRYWALL AND TILE WALL OPTION A : MUR DE GYPSE ET TUILLE

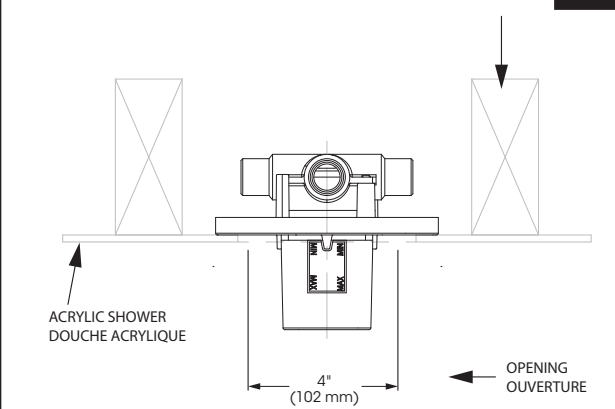
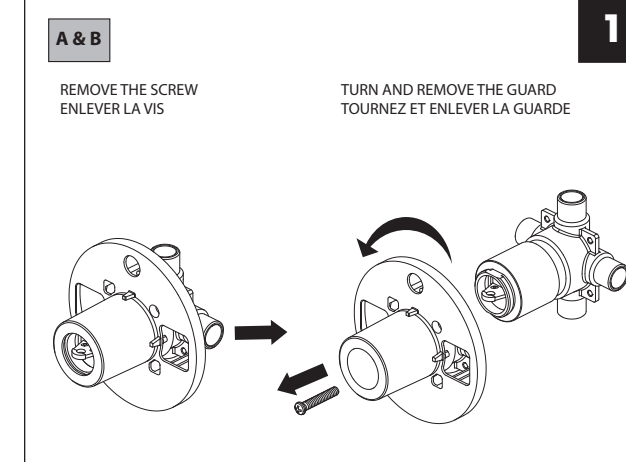
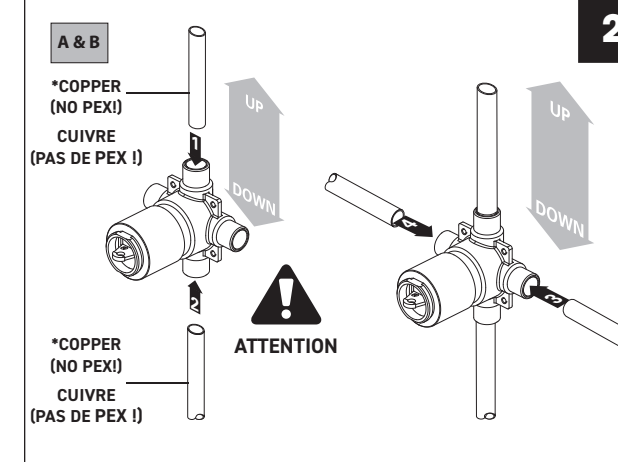
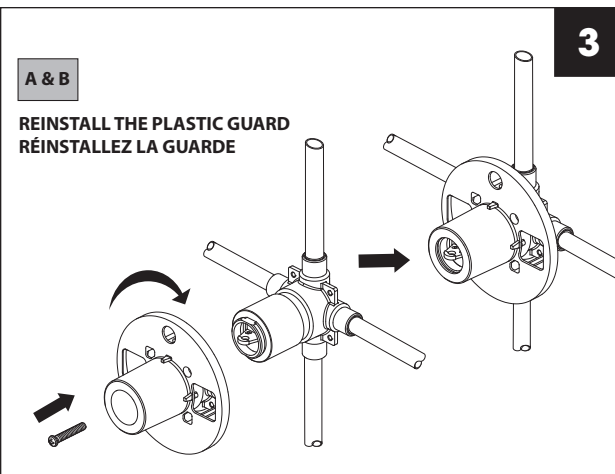
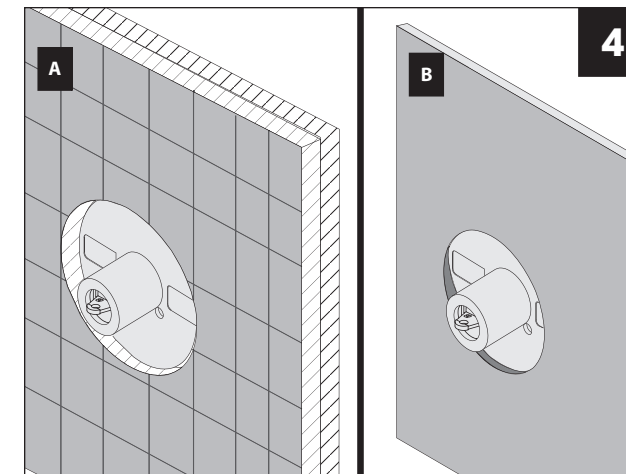
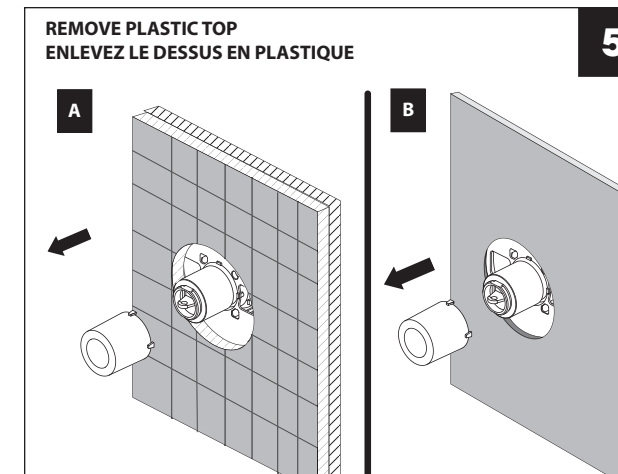
**A**

90TPVSR



* for acrylics shower opening 4" (102mm) if guard is kept
*Pour les douches acryliques, ouverture de 4" (102mm) si on conserve la garde

OPTION B: ACRYLIC SHOWER OPTION B : DOUCHE ACRYLIQUE

**B****1****2****3****4****5**

RECOMMENDED TOOLS / OUTILS RECOMMANDÉS

| Plumber's putty Mastic pour plombier * | Thread seal tape Ruban d'étanchéité pour joints filetés ** | Included / Inclus |
|---|---|-------------------|
| | | |

* Apply plumber's putty under the plastic cover deck plate to seal your installation.

Appliquez du mastic pour plombier sous la sous-plaque de plastique pour rendre votre installation étanche.

** Apply thread seal tape on threaded connections.

Appliquez du ruban d'étanchéité sur les connexions filetés.

The model shown in the installation steps may differ from the one in box however connection type and installation steps are the same.

Le modèle démontré dans les étapes d'installation peut différer du produit en boîte, mais le type de connexions et d'installation demeure le même.