



**Customer Service / Service à la clientèle**

Monday to Friday: 8 a.m. - 4:30 p.m. E.S.T. / Lundi ou vendredi: 8 h 00 à 16 h 30 H.N.E.

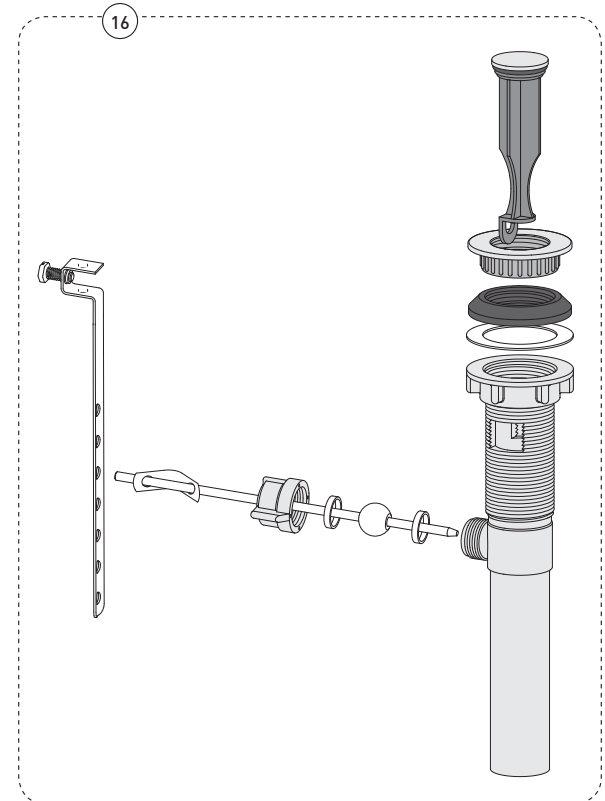
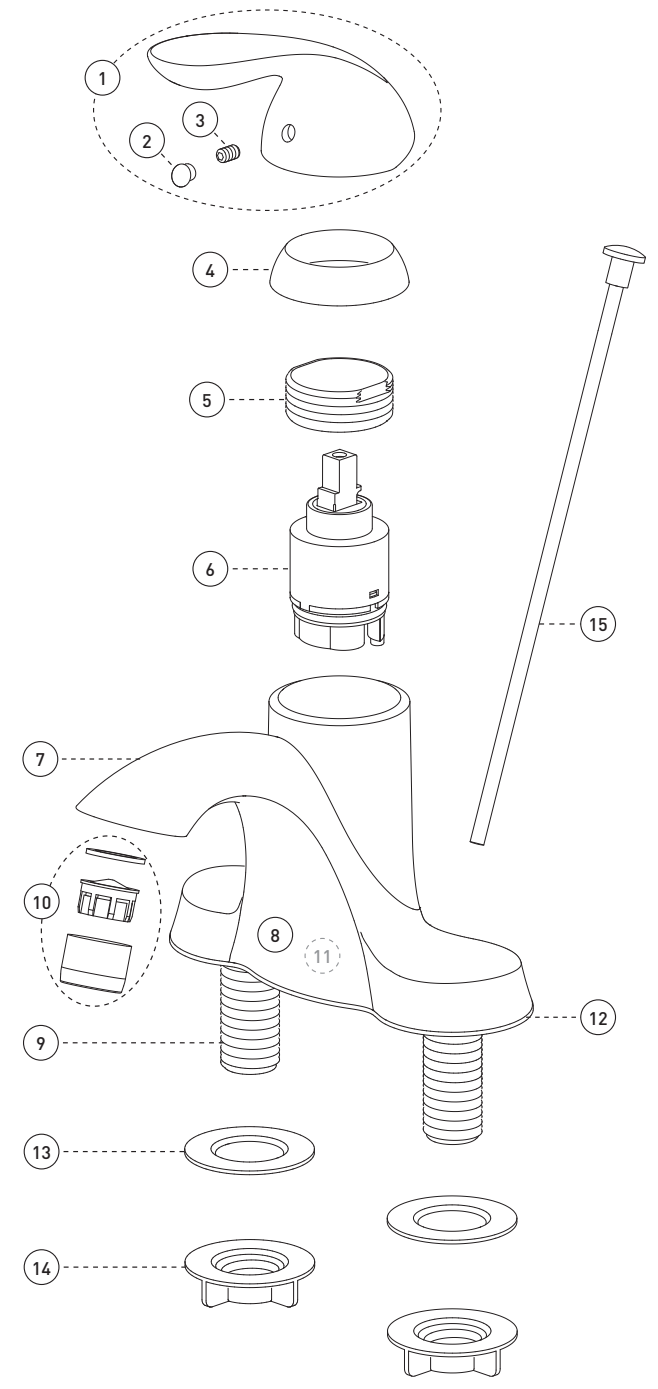
Tel: 1-800-361-5960 Fax: 1-888-533-8313

clientinfo@belanger-upt.com

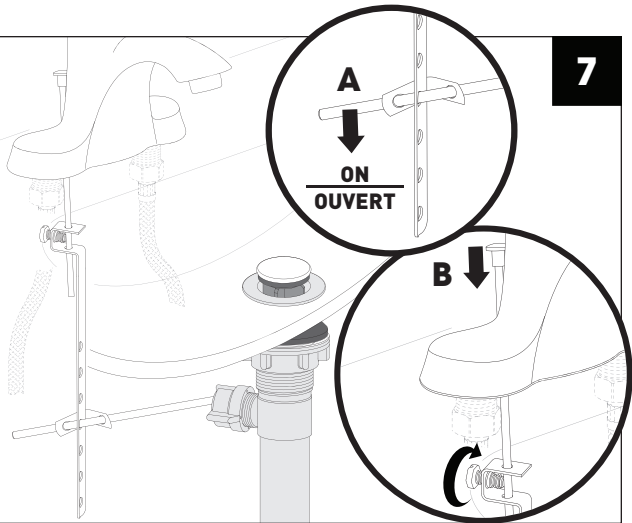
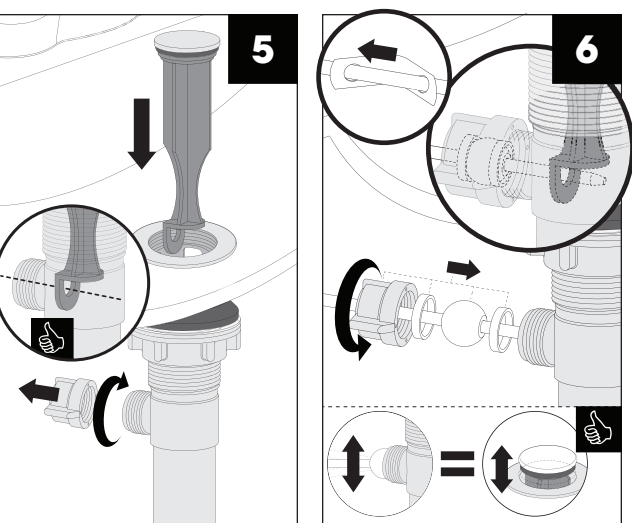
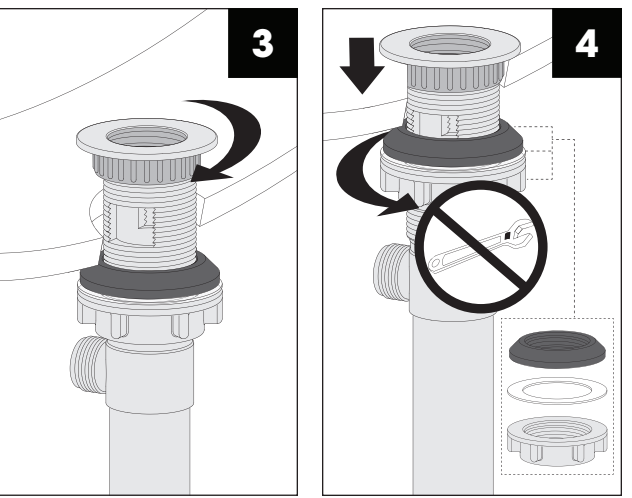
Replacement parts are available on order / Les pièces de remplacement sont disponibles sur commande

<p><b>CARE INSTRUCTIONS</b></p> <p>Rinse the faucet with clear water. Dry the faucet with a soft cloth.</p> <p><b>DO NOT:</b> Use abrasive cleansers, cloths, or paper towels. Use any cleaning agents containing acid, polish, wax, alcohol, ammonia, bleach, solvent or any other corrosive or harsh chemical cleansers.</p>	<p><b>INSTRUCTIONS D'ENTRETIEN</b></p> <p>Rincer le robinet avec de l'eau claire et l'essuyer avec un tissu doux.</p> <p><b>À NE PAS FAIRE:</b> Utiliser des tissus ou essuie-tout abrasifs, produits nettoyants contenant de l'acide, agent polisseur, cires, alcool, ammoniaque, eau de Javel, solvants ou tout autres produits chimiques corrosifs.</p>
--	--

No	Description	Part Pièce	
1	Handle kit	Ensemble de poignée	FCKTS2009
2	Index	Index	FCHDL4015
3	Allen screw	Vis Allen	923001
4	Trim cap	Garniture d'écrou	FCDEC4004
5	Nut	Écrou	N / A
6	Ceramic cartridge	Cartouche céramique	FC9M5
7	Top cover	Couvercle supérieur	N / A
8	Bottom cover	Couvercle inférieur	N / A
9	Faucet body	Corps du robinet	N / A
10	Aerator	Aérateur	FCAERA014
11	Screws (not shown)	Vis (non visibles)	N / A
12	Under plate	Sous-plaque	FCDEC2004
13	Washer	Rondelle	FCWAA1010
14	Plastic lock-nut	Contre-écrou de plastique	FC924230
15	Lift rod	Tirette	FCDIV3003
16	Mechanical pop-up	Drain mécanique	B20-426PLA



IB\_DUO24CCP\_v131126





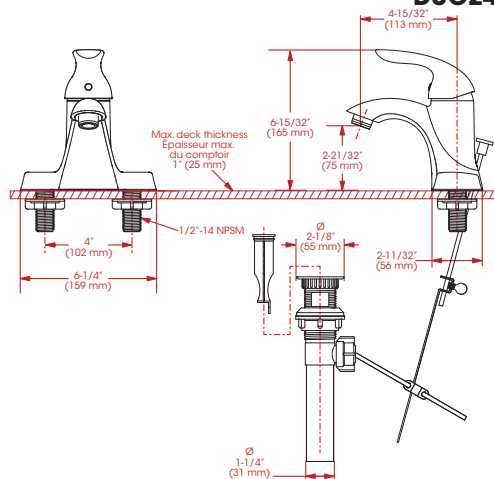
# IMPORTANT

Bélanger recommends using a professional plumber for all installation and repair. Please inform yourself about the Canadian Plumbing Code's regulations and your local municipality plumbing codes before installation. The Canadian Plumbing Code requires the installation of surge arresting devices to eliminate water hammering. **ALLOW AN ADEQUATE OPENING IN ORDER TO EASILY ACCESS CONNECTIONS OR OTHER PLUMBING DEVICES FOR MAINTENANCE OR REPAIR.**

Bélanger recommande de faire appel à un plombier compétent pour l'installation et la réparation de ce produit. Veuillez vous informer des différentes règles du Code Canadien de plomberie et des exigences de votre localité avant l'installation. Le Code Canadien de plomberie exige l'installation d'un dispositif anti-bélier afin d'amortir les coups de bélier dans la plomberie. **PRÉVOIR UNE OUVERTURE SUFFISANTE POUR FACILITER L'ACCÈS AUX RACCORDEMENTS OU À TOUT AUTRE DISPOSITIF DE PLOMBERIE EN VUE DE L'ENTRETIEN OU DE LA RÉPARATION.**

## Technical drawing - Dessin technique

### DUO24CCP



## RECOMMENDED TOOLS / OUTILS RECOMMANDÉS



\* Apply plumber's putty under the plastic cover deck plate to seal your installation.

Appliquez du mastic pour plombier sous la sous-plaque de plastique pour rendre votre installation étanche.

\*\* Apply Bélanger thread seal tape on threaded connections.

Appliquez du ruban d'étanchéité Bélanger sur les connexions filetés.



### CONNECTION ADVICE / CONSEIL RACCORDEMENT

Firmly hand tighten the hose to the valve and add a quarter-turn using the proper wrench. Tighten more if needed.

Raccordez le connecteur flexible à la valve en serrant fermement à la main puis ajoutez un quart de tour à l'aide de la clé appropriée. Serrez plus au besoin.

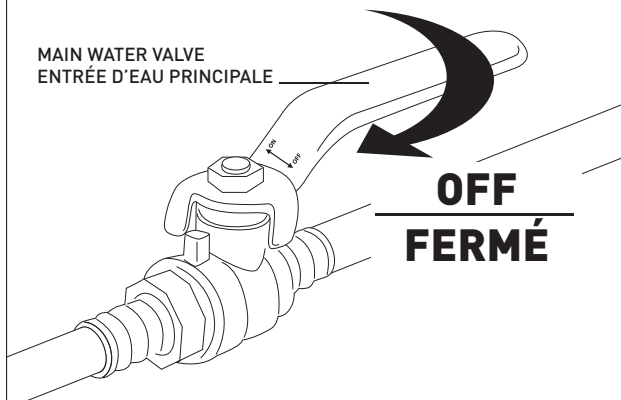
The model shown in the installation steps may differ from the one purchased however the connection type and installation steps are the same.

Le modèle démontré dans les étapes d'installation peut différer du produit acheté, mais le type de connexions et d'installation demeure le même.

## Installation steps - Étapes d'installation

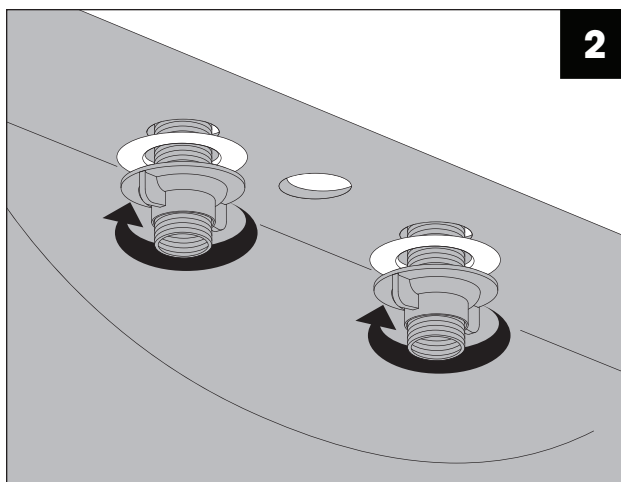
### Before you begin / Avant de commencer

MAIN WATER VALVE  
ENTRÉE D'EAU PRINCIPALE

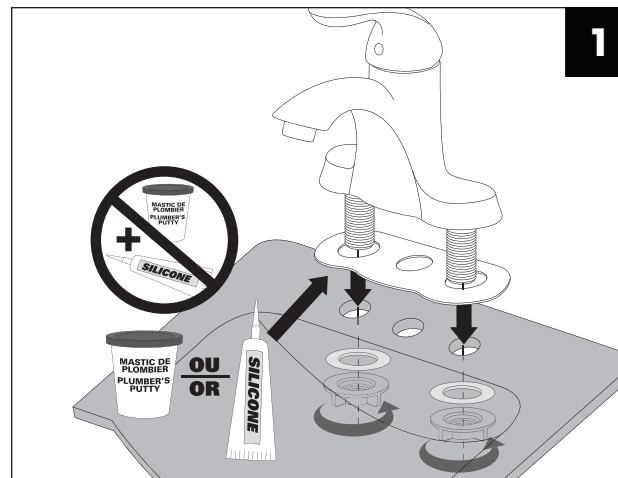


OFF  
FERMÉ

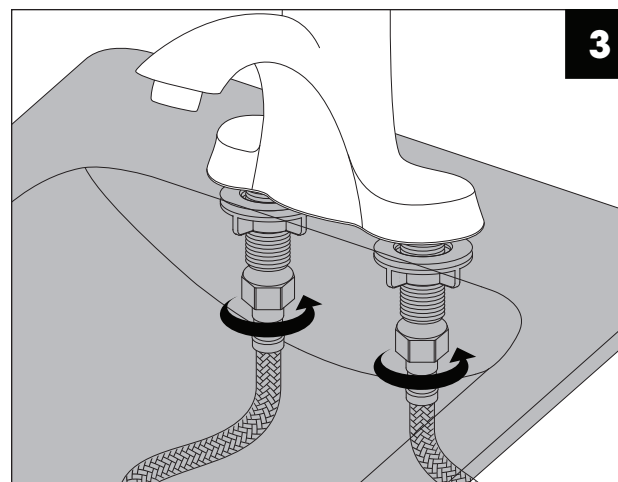
2



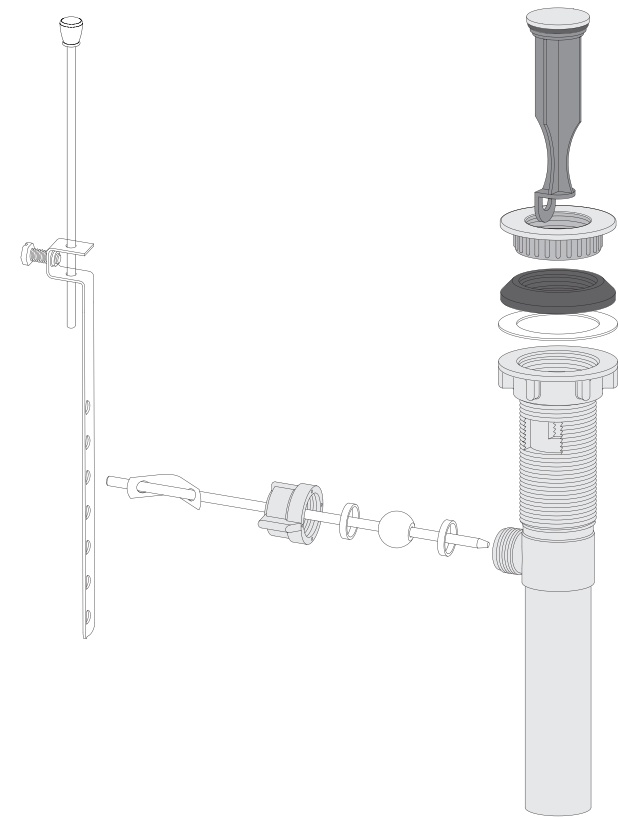
1



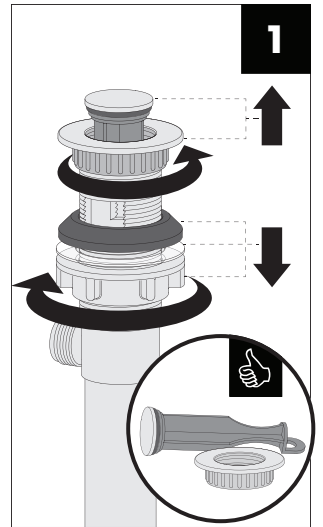
3



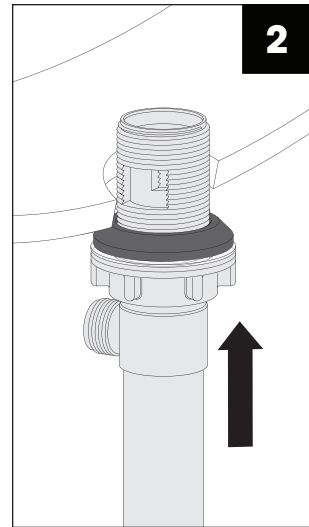
## Instructions Mechanical Pop-Up • Drain mécanique



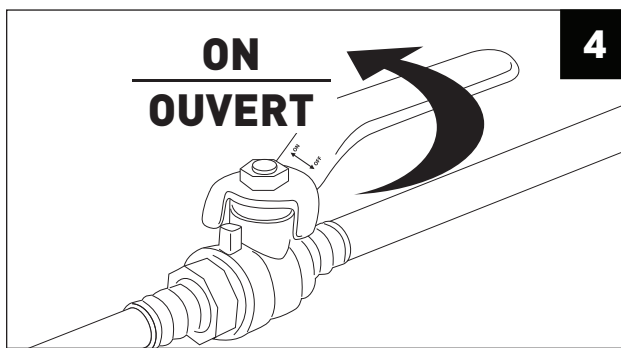
1



2

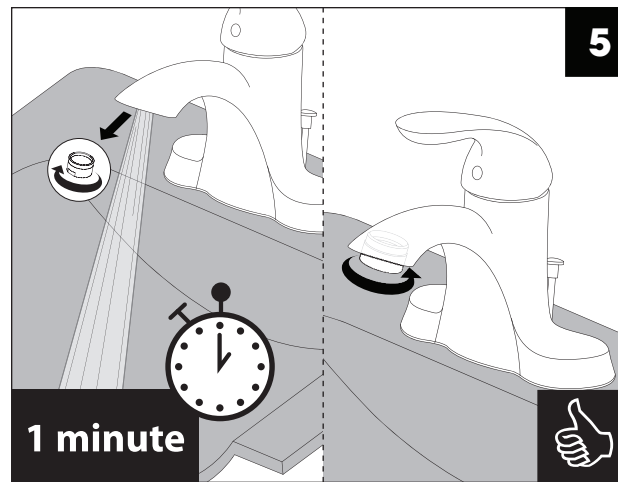


4



ON  
OUVERT

5



1 minute

