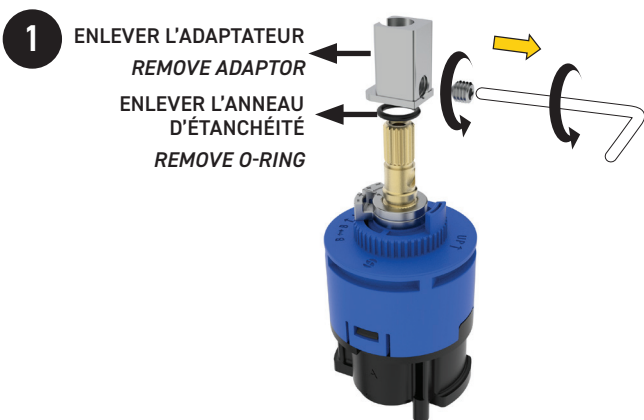
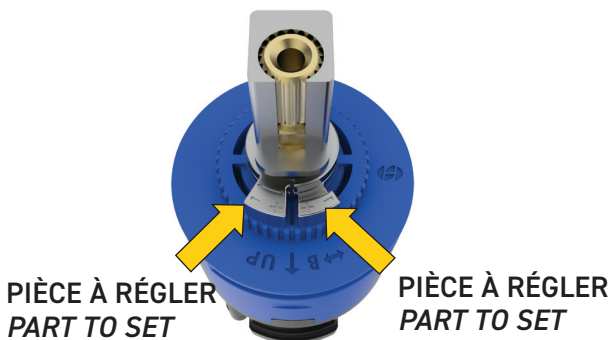


# Temperature limiter adjustment Ajustement du limiteur de température

## FC9AC013

Les robinets munis de cartouches avec limiteurs de température ont l'avantage de pouvoir ajuster la quantité d'eau chaude étant mélangée à l'eau de sortie finale. En pivotant ce limiteur, vous pouvez diminuer ou augmenter la température maximale de l'eau de sortie sur votre robinet; idéal pour les jeunes enfants et/ou personnes avec la peau sensible. Voici les simples explications sur la procédure d'ajustement :

Faucets with cartridges equipped with temperature limiters have the advantage of adjusting the quantity of hot water being mixed into the final outlet water. By pivoting this limiter, the user can reduce or increase the maximum outlet water temperature on their faucet; ideal for young children and/or persons with sensitive skin. Here are the simple steps on the adjustment procedure:

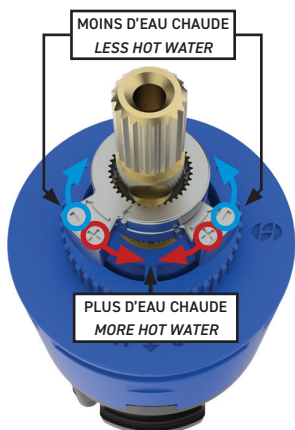


# FC9AC013

2

**SOULEVER LES ANNEAUX  
D'AJUSTEMENT POUR  
LA CALIBRATION DES  
DEUX FONCTIONS**

**RAISE ADJUSTMENT RINGS  
FOR CALIBRATION  
OF TWO FUNCTIONS**



3

**AJUSTER LES ANNEAUX À LA  
TEMPÉRATURE SOUHAITÉE POUR  
CHACUNE DES FONCTIONS ET LES  
REMETTRE EN PLACE**

**ADJUST RINGS TO THE DESIRED  
TEMPERATURE FOR EACH  
FUNCTION AND REPOSITION  
BACK IN PLACE**

4

**REMETTRE EN PLACE,  
L'ANNEAUX D'ÉTANCHEITÉ,  
L'ADAPTATEUR, ET LA VIS  
DE RÉGLAGE**

**REPOSITION O-RING, ADAPTOR,  
AND SET SCREW BACK IN PLACE**

