

No	Description	Part Pièce	
1	Spout assembly	Ensemble du bec	FCSPSA025
2	Spout repair kit	Ensemble de réparation du bec	FCKTS9057
3	Cartridge (35mm)	Cartouche (35mm)	FC9M6-00
4	Temperature limiting device	Limiteur de température	FCCARL9M6
5	Cartridge retainer nut	Écrou de retenu de la cartouche	FCNUTC015
6	Trim cap	Garniture d'écrou	FCDEC7120
7	Lever handle	Poignée à levier	FCKTS2173
8	Handle adapter	Adaptateur de poignée	FCHDL5010
9	Base flange cover	Garniture de bride	FCDEC7044
10	Base flange	bride de la base	FCOTH9019
11	Hose	Boyau	96179
12	Check valve (14mm)	Soupape anti-retour (14mm)	FC98244CV
13	Diverter handle	Poignée de l'inverseur	FCKTS2050
14	Diverter	Inverseur	FCDCARD003
15	Washer (19mm x 9.5mm x 2.5mm)	Rondelle (19mm x 9,5mm x 2,5mm)	FCWAA1007
16	Hand shower support	Support de douche à main	FCKTS5009
17	Check valve (14mm)	Soupape anti-retour (14mm)	FCVAL2005
18	Hand shower	Douche à main	FCSPS2044
19	Aerator insert and key	Aérateur et clé	FCAER3032
20	Spout tip	Embout du bec	FCAER1003
21	Washer (27.5mm x 24.3mm x 0.4mm)	Rondelle (27,5mm x 24,3mm x 0,4mm)	FCWAB1011

FLOOR MOUNT BATHTUB FILLER
ROBINET AUTOPORTANT POUR BAIGNOIRE

essential^{style} **IND45CCP**

par **belanger** *For warranty and to register your product*
Garantie et enregistrement de votre produit

belangerh2o.com



Customer Service **Service à la clientèle**
Monday to Friday: 8 a.m. - 4:30 p.m. E.S.T. **Lundi au vendredi: 8 h 00 à 16 h 30 H.N.E.**
Tel: **1-800-361-5960** Fax: **1-888-533-8313**
info@belangerh2o.com

Replacement parts are available on order
Les pièces de remplacement sont disponibles sur commande

CARE INSTRUCTIONS
Rinse the product with clear water.
Dry the product with a soft cloth.

DO NOT:
Use abrasive cleansers, cloths, or paper towels. Use any cleaning agents containing acid, polish, wax, alcohol, ammonia, bleach, solvent or any other corrosive or harsh chemical cleansers.

INSTRUCTIONS D'ENTRETIEN
Rincer le robinet avec de l'eau claire et l'essuyer avec un tissu doux.

À NE PAS FAIRE:
Utiliser des tissus ou essuie-tout abrasifs, produits nettoyants contenant de l'acide, agent polisseur, cires, alcool, ammoniaque, eau de Javel, solvants ou tout autres produits chimiques corrosifs.

IBIND45CCP_V230712



IMPORTANT

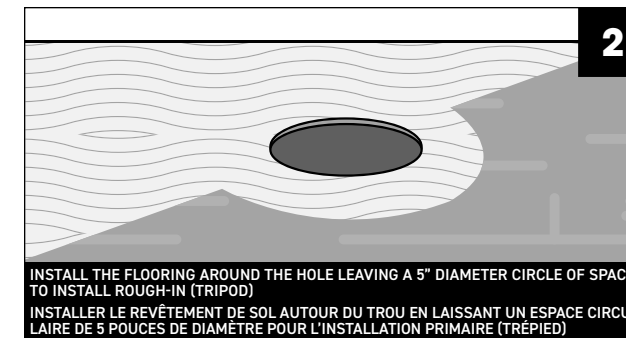
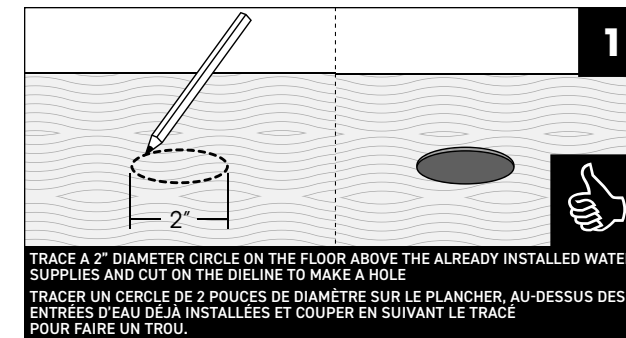
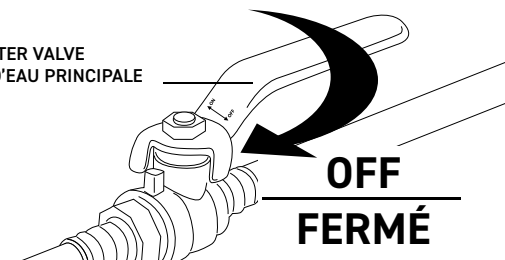
Bélanger recommends using a professional plumber for all installation and repair. Please inform yourself about the Canadian Plumbing Code's regulations and your local municipality plumbing codes before installation. The Canadian Plumbing Code requires the installation of surge arresting devices to eliminate water hammering. **ALLOW AN ADEQUATE OPENING IN ORDER TO EASILY ACCESS CONNECTIONS OR OTHER PLUMBING DEVICES FOR MAINTENANCE OR REPAIR.**

Bélanger recommande de faire appel à un plombier compétent pour l'installation et la réparation de ce produit. Veuillez vous informer des différentes règles du Code Canadien de plomberie et des exigences de votre localité avant l'installation. Le Code Canadien de plomberie exige l'installation d'un dispositif anti-bélier afin d'amortir les coups de bélier dans la plomberie. **PRÉVOIR UNE OUVERTURE SUFFISANTE POUR FACILITER L'ACCÈS AUX RACCORDEMENTS OU À TOUT AUTRE DISPOSITIF DE PLOMBERIE EN VUE DE L'ENTRETIEN OU DE LA RÉPARATION.**

Installation steps - Étapes d'installation

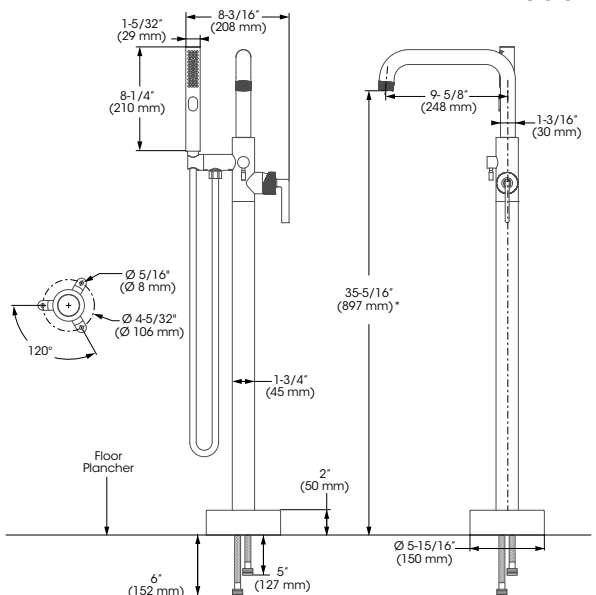
Before you begin / Avant de commencer

MAIN WATER VALVE
ENTRÉE D'EAU PRINCIPALE

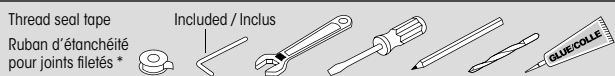


Technical drawing - Dessin technique

IND45CCP

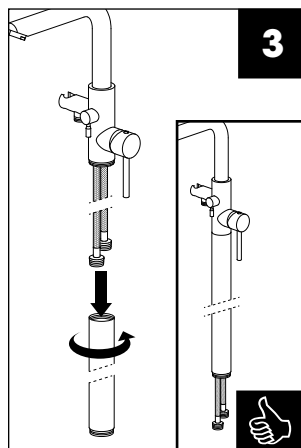


RECOMMENDED TOOLS / OUTILS RECOMMANDÉS

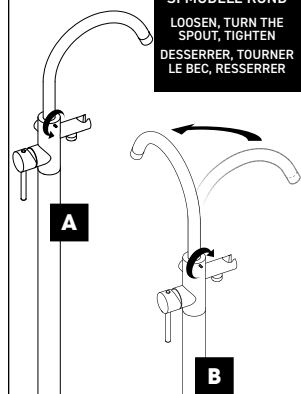


The model shown in the installation steps may differ from the one in box however connection type and installation steps are the same.

Le modèle démontré dans les étapes d'installation peut différer du produit en boîte, mais le type de connexions et d'installation demeure le même.



IF ROUND MODEL
SI MODÈLE ROND
LOOSEN, TURN THE SPOUT, TIGHTEN
DESSERRER, TOURNER LE BEC, RESSERRER



IF SQUARE MODEL
SI MODÈLE CARRÉ

