

essential^{style} QUA79CMB

par
by **belanger**

For warranty and to register your product
Garantie et enregistrement de votre produit
belangerh2o.com



Presto Drain Included
Drain presto inclus



Customer Service

Monday to Friday:
8 a.m. - 4:30 p.m. E.S.T.

Tel: **1-800-361-5960**

Service à la clientèle

Lundi ou vendredi:
8 h 00 à 16 h 30 H.N.E.

Fax: **1-888-533-8313**

info@belangerh2o.com

Replacement parts are available on order
Les pièces de remplacement sont disponibles sur commande

CARE INSTRUCTIONS

Rinse the product with clear water.
Dry the product with a soft cloth.

DO NOT:

Use abrasive cleansers, cloths, or paper towels. Use any cleaning agents containing acid, polish, wax, alcohol, ammonia, bleach, solvent or any other corrosive or harsh chemical cleansers.

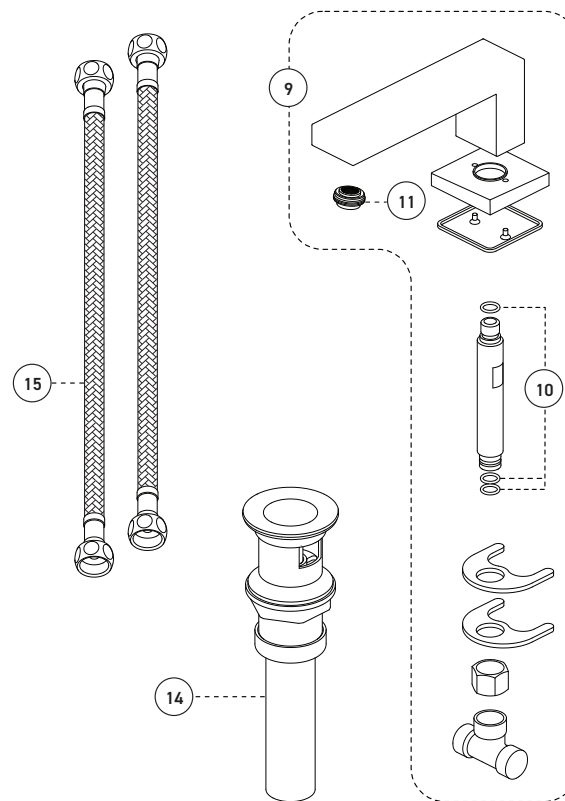
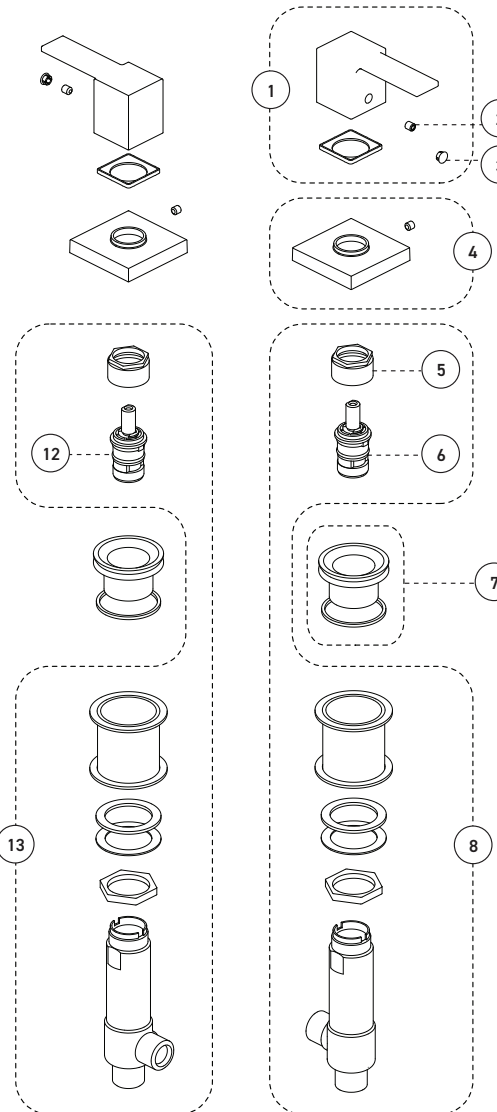
INSTRUCTIONS D'ENTRETIEN

Rincer le robinet avec de l'eau claire et l'essuyer avec un tissu doux.

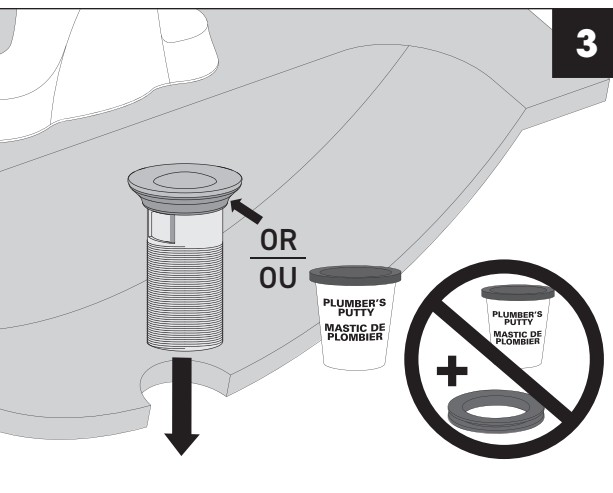
À NE PAS FAIRE:

Utiliser des tissus ou essuie-tout abrasifs, produits nettoyants contenant de l'acide, agent polisseur, cires, alcool, ammoniac, eau de Javel, solvants ou tout autres produits chimiques corrosifs.

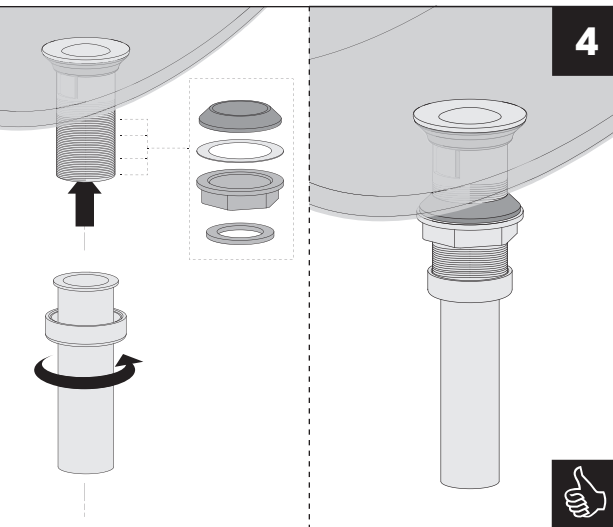
No	Description		Part Pièce
1	Handle kit	Ensemble de poignée	FCKTS2105MB
2	Allen screw	Vis Allen	923001
3	Cap	Capuchon	FCHDL4016MB
4	Handle flange kit	Ensemble de bride de la poignée	FCKTS3040MB
5	Retainer ring	Anneau de retenue	FCKTS9010MB
6	Ceramic cartridge (cold water)	Cartouche céramique (eau froide)	FC9K3LH
7	Anchoring flange kit	Ensemble d'ancrage de la bride	FCKTS4028
8	Valve assembly (cold water)	Ensemble de valve (eau froide)	FCKTSA011
9	Spout kit	Ensemble de bec	FCKTS1012MB
10	Spout o-ring (3X)	Joint torique (3X)	FCORA1030
11	Aerator	Aérateur	FCAER3014
12	Ceramic cartridge (hot water)	Cartouche céramique (eau chaude)	FC9K3RH
13	Valve assembly (hot water)	Ensemble de valve (eau chaude)	FCKTSA010
14	Presto drain	Drain presto	B20-439PLAMB
15	Flexible braided connector	Raccord flexible tressé	FC905245F



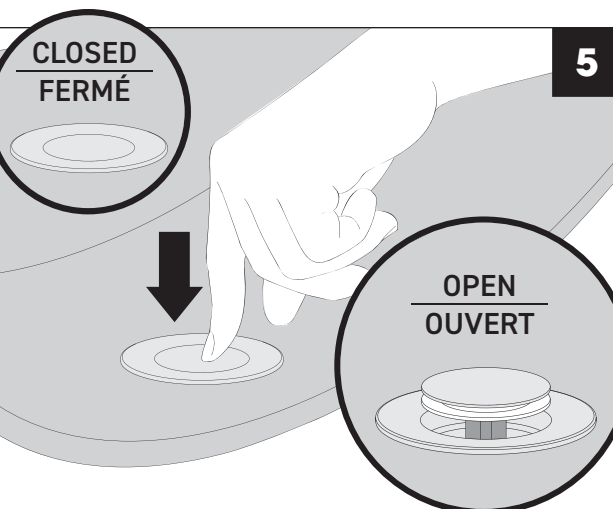
3



4



5



IBQUA79CMB_v230209



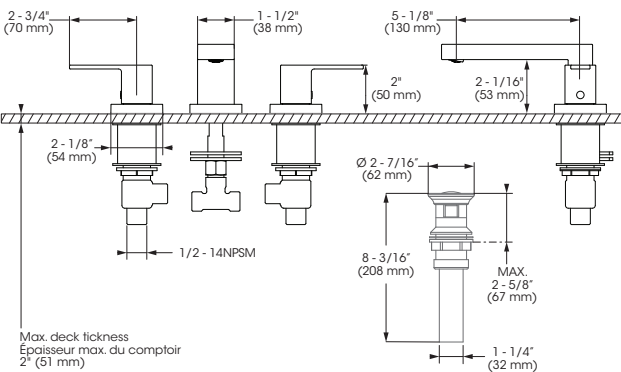
IMPORTANT

Bélanger recommends using a professional plumber for all installation and repair. Please inform yourself about the Canadian Plumbing Code's regulations and your local municipality plumbing codes before installation. The Canadian Plumbing Code requires the installation of surge arresting devices to eliminate water hammering. **ALLOW AN ADEQUATE OPENING IN ORDER TO EASILY ACCESS CONNECTIONS OR OTHER PLUMBING DEVICES FOR MAINTENANCE OR REPAIR.**

Bélanger recommande de faire appel à un plombier compétent pour l'installation et la réparation de ce produit. Veuillez vous informer des différentes règles du Code Canadien de plomberie et des exigences de votre localité avant l'installation. Le Code Canadien de plomberie exige l'installation d'un dispositif anti-bélier afin d'amortir les coups de bélier dans la plomberie. **PRÉVOIR UNE OUVERTURE SUFFISANTE POUR FACILITER L'ACCÈS AUX RACCORDEMENTS OU À TOUT AUTRE DISPOSITIF DE PLOMBERIE EN VUE DE L'ENTRETIEN OU DE LA RÉPARATION.**

Technical drawing - Dessin technique

QUA79CMB



USE SPACER WHEN DECK THICKNESS IS LESS THAN 3/4 IN (19 MM)
UTILISER L'ESPACEUR LORSQUE L'ÉPAISSEUR DU COMPTOIR EST MOINS QUE 3/4 PO (19 MM)

RECOMMENDED TOOLS / OUTILS RECOMMANDÉS

Thread seal tape
Ruban d'étanchéité pour joints filetés**

Included / Inclus

* Apply plumber's putty under the plastic cover deck plate to seal your installation.

Appliquez du mastic pour plombier sous la sous-plaque de plastique pour rendre votre installation étanche.

** Apply thread seal tape on threaded connections.

Appliquez du ruban d'étanchéité sur les connexions filetés.

CONNECTION ADVICE CONSEIL RACCORDEMENT

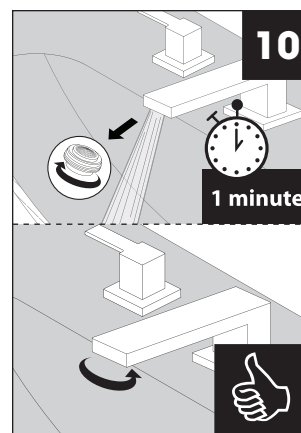
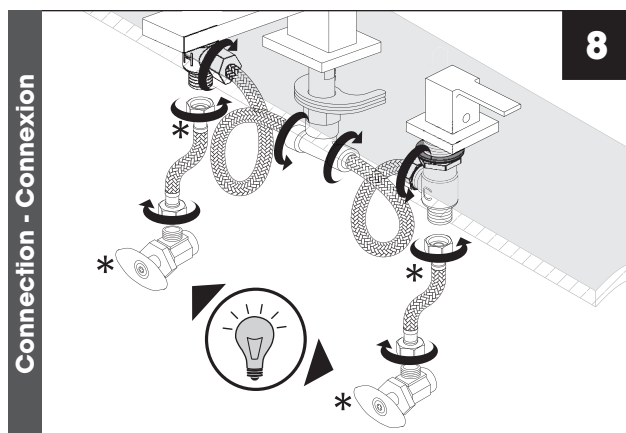
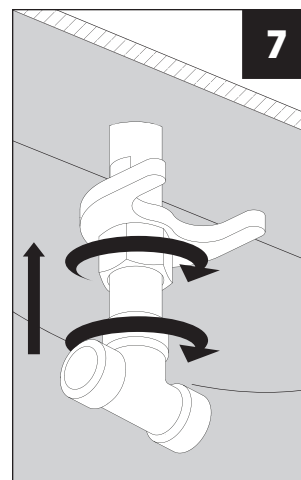
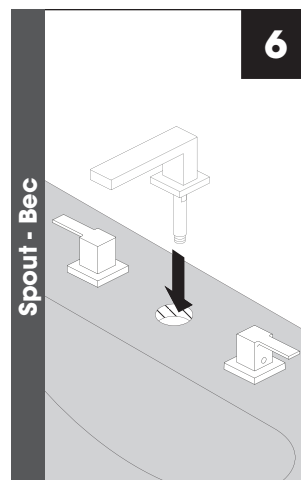
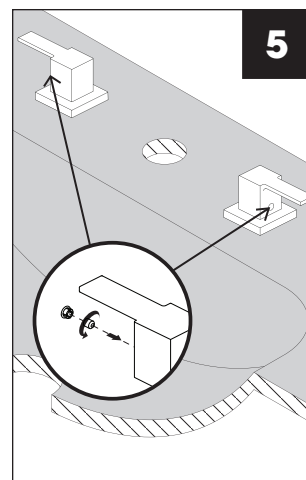
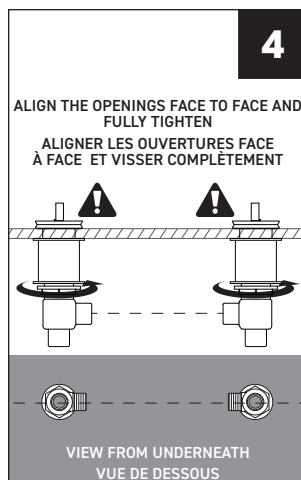
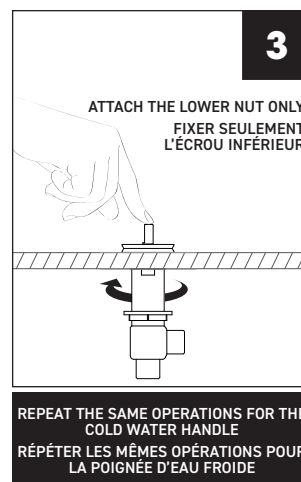
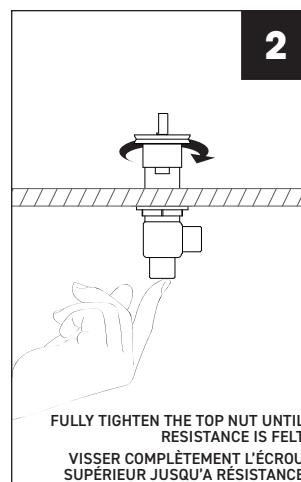
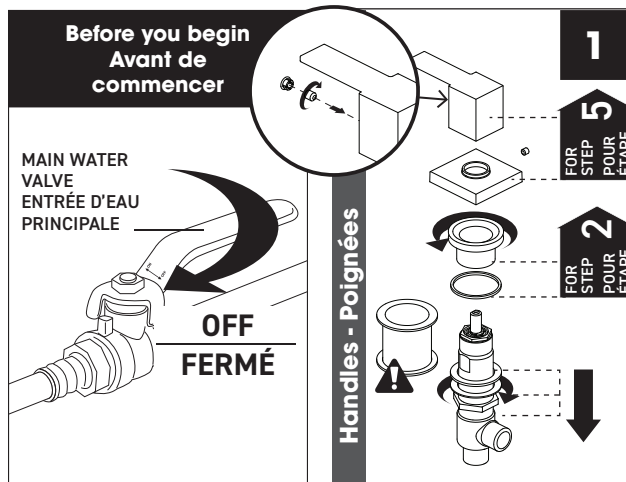
Firmly hand tighten the hose to the valve and add a quarter-turn using the proper wrench. Tighten more if needed.

Raccordez le connecteur flexible à la valve en serrant fermement à la main puis ajoutez un quart de tour à l'aide de la clé appropriée. Serrez plus au besoin.

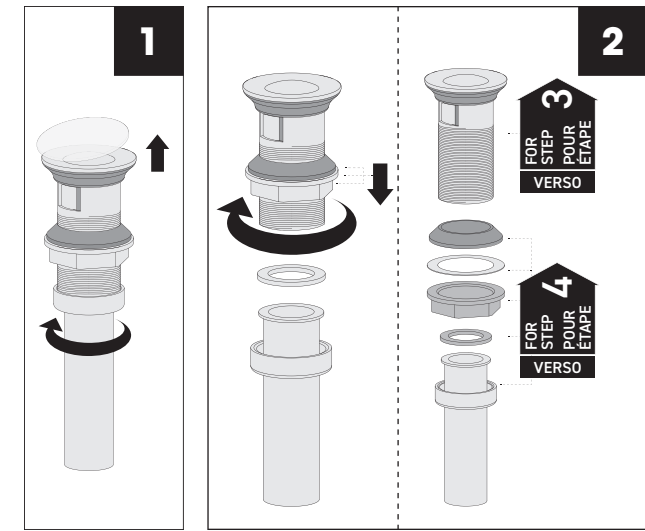
The model shown in the installation steps may differ from the one in box however the connection type and installation steps are the same.

Le modèle démontré dans les étapes d'installation peut différer du produit en boîte, mais le type de connexions et d'installation demeure le même.

Installation steps - Étapes d'installation



Instructions Presto Drain • Drain presto



* Parts not included. Use Bélanger® / Plumb Pak® flexible connectors and valves. Look for our wide selection of complementary products in order to complete your installation. Matériel non inclus. Utilisez les raccords flexibles et valves Bélanger® / Plumb Pak®. Découvrez notre vaste sélection de produits complémentaires afin de finaliser votre installation.