

Style: **30**

Speciality / Backsplash Sink – Spécialité / Évier à dosseret

Features

- 8" c/c installation
- Adjustable 6-3/16" to 9-13/16" c/c wall installation
- 8" swivel spout
- Raised soap tray
- Maximum flow of 8.3 L/min (2.2 gpm) at 60 psi
- Brass body
- Low lead (less than 0.25%)
- ½" IPS connections

Cartridges

- Compression (FC9C5RH)

Finish

- Polished chrome


Caractéristiques

- Installation à entraxe de 8 pouces c/c
- Installation murale à entraxe ajustable variant de 6-3/16 à 9-13/16 pouces c/c
- Bec pivotant de 8 pouces
- Support à savon sur tige
- Débit maximal de 8,3 L/min (2,2 gpm) à 60 psi
- Corps en laiton
- Faible teneur en plomb (moins de 0,25%)
- Raccordements ½ pouce IPS

Cartouches

- À compression (FC9C5RH)

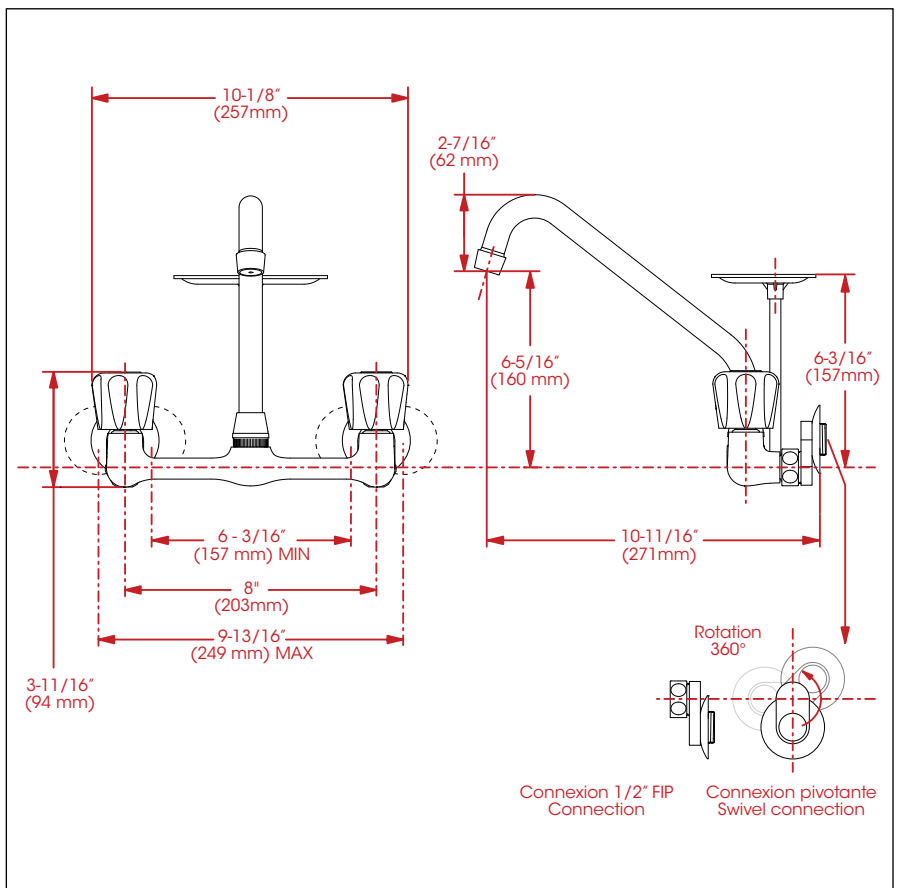
Fini

- Chrome poli



This product is covered by a limited lifetime warranty. Consult our website for complete details.

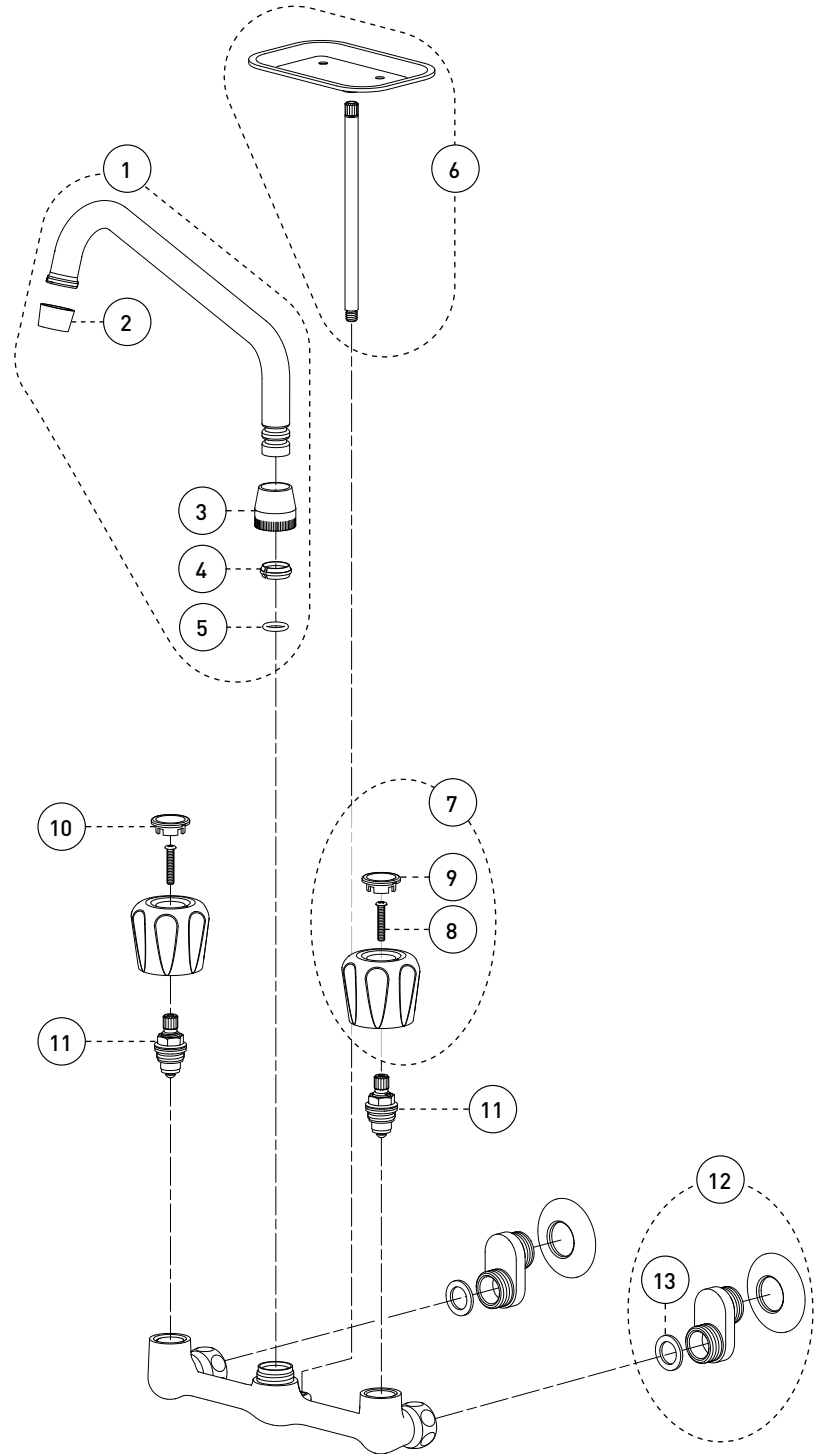
Ce produit est couvert par une garantie à vie limitée. Consultez notre site internet pour tous les détails.



Style: **30**

Speciality / Backsplash Sink – Spécialité / Évier à dossier

No	Description		Part Pièce
1	Spout kit	Ensemble de bec	FC93065-50
2	Aerator	Aérateur	FC99065
3	Spout nut	Ecrou du bec	FC92265-10
4	Holding ring	Anneau de retenue	931028
5	O-Ring	Joint torique	961050
6	Soap holder with rod	Porte-savon avec tige	FC968001
7	Handle kit with index for hot and cold water	Ensemble de poignée avec index eau chaude et eau froide	FC905075BR
8	Handle screw	Vis de poignée	923048
9	Index (cold water)	Index (eau froide)	975003B
10	Index (hot water)	Index (eau chaude)	975003R
11	Compression cartridge	Cartouche compression	FC9C5RH
12	Swivel connection kit	Ensemble de connexions pivotantes	FCKTS9007
13	Washer	Rondelle	FC9200006



Replacement parts are available on order through customer service: 1 800 361-5960

Les pièces de remplacement sont disponibles sur commande par le biais du service à la clientèle: 1 800 361-5960