

Valve - Rough-In / Thermostatic Pressure Balanced Valve
 Valve - Installation primaire / Valve à pression équilibrée thermostatique

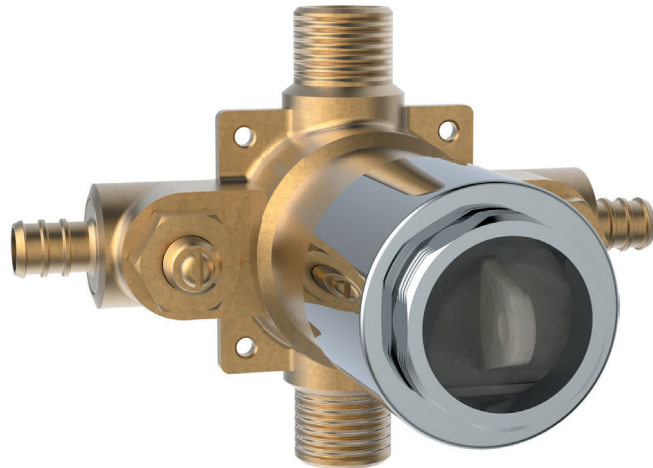


Features

- 1-1/8" (29 mm) adjustable valve
- Flow control
- Pressure balance and thermostatic function built into the cartridge
- Maximum flow of 18 L/min (4.8 gpm) at 60 psi
- Temperature limited to 43°C
- Automatic flow shut off when cold water supply is interrupted
- Built-in check-stop valves
- Test plug for full field testing included
- Solid brass body
- 1/2" PEX inlet connections and 1/2" NPT / copper outlet connections

Cartridge

- Thermostatic / pressure balanced (FCCART008) Included with the trim

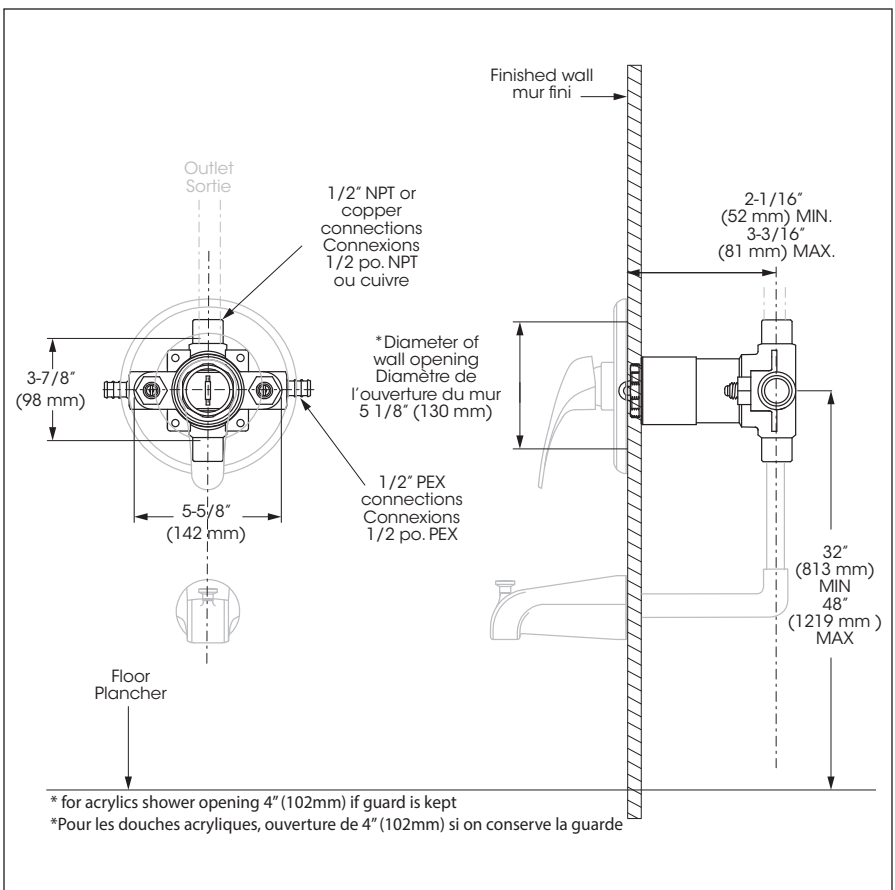


Caractéristiques

- Valve à ajustement de 1-1/8 pouces (29 mm)
- Débit contrôlé
- Pression équilibrée et fonction thermostatique intégrée à la cartouche
- Débit maximal de 18 L/min (4,8 gpm) à 60 psi
- Température limitée à 43°C
- Fermeture automatique du débit si l'alimentation d'eau froide est interrompue
- Soupapes anti-retour et d'arrêt intégrées
- Bouchon d'essai pour test d'eau inclus
- Corps en laiton massif
- Raccordements d'entrée 1/2 pouce PEX et 1/2 pouce NPT / cuivre pour les sorties

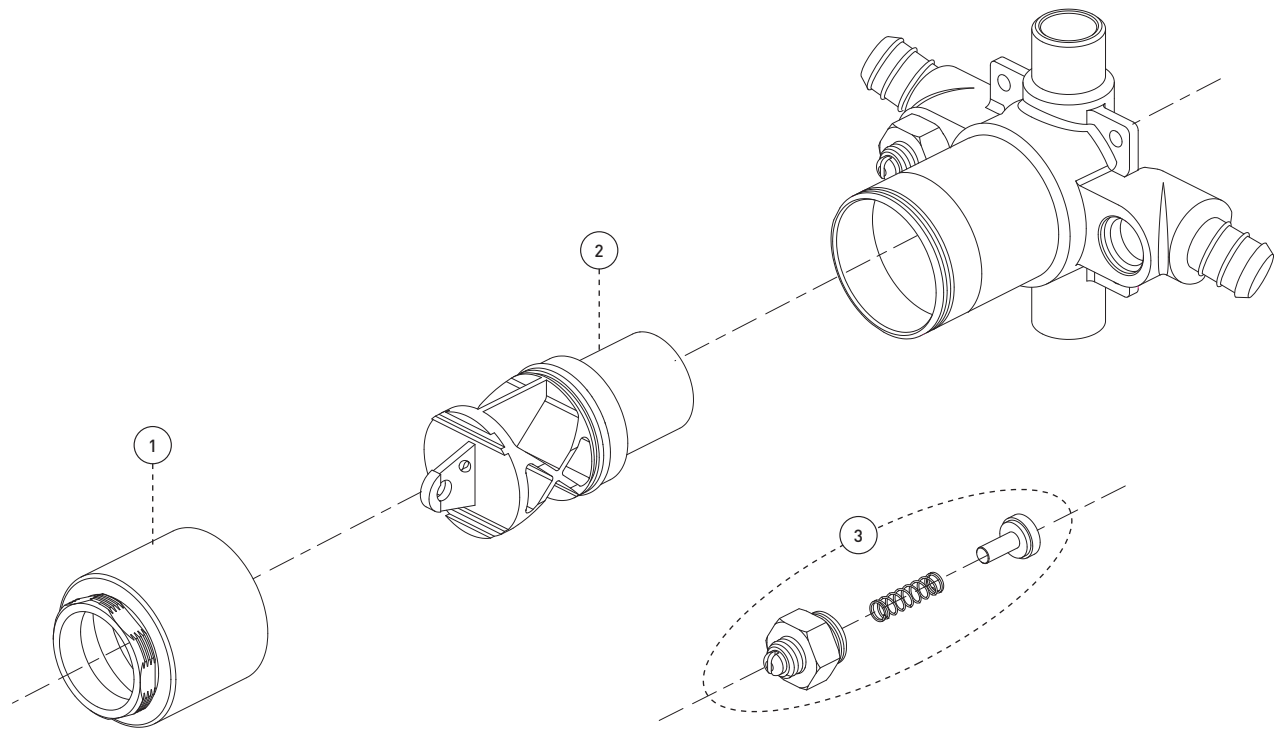
Cartouche

- Thermostatique / pression équilibrée (FCCART008) Incluse avec la garniture



Valve - Rough-In / Thermostatic Pressure Balanced Valve
 Valve - Installation primaire / Valve à pression équilibrée thermostatique

No	Description	Part Pièce
1	Threaded sleeve Douille filetée	FCDEC5014
2	Test plug Bouchon d'essai	N/A
3	Check stop valves kit Ensemble de soupapes d'arrêt et anti-retour	FC9100005



Replacement parts are available on order through customer service: 1 800 361-5960

Les pièces de remplacement sont disponibles sur commande par le biais du service à la clientèle: 1 800 361-5960



This product is covered by a limited lifetime warranty. Consult our website for complete details.

Ce produit est couvert par une garantie à vie limitée. Consultez notre site internet pour tous les détails.

belanger-upf.com