

Features

- 3-hole installation
- 8" swivel spout
- Integrated hand spray
- Maximum flow of 8.3 L/min (2.2 gpm) at 60 psi
- Zinc cover plate
- Hybrid waterways
- Low lead (less than 0.25%)
- ½" IPS connections

Cartridge

- Stainless steel ball (94983)

Finish

- Polished chrome



Caractéristiques

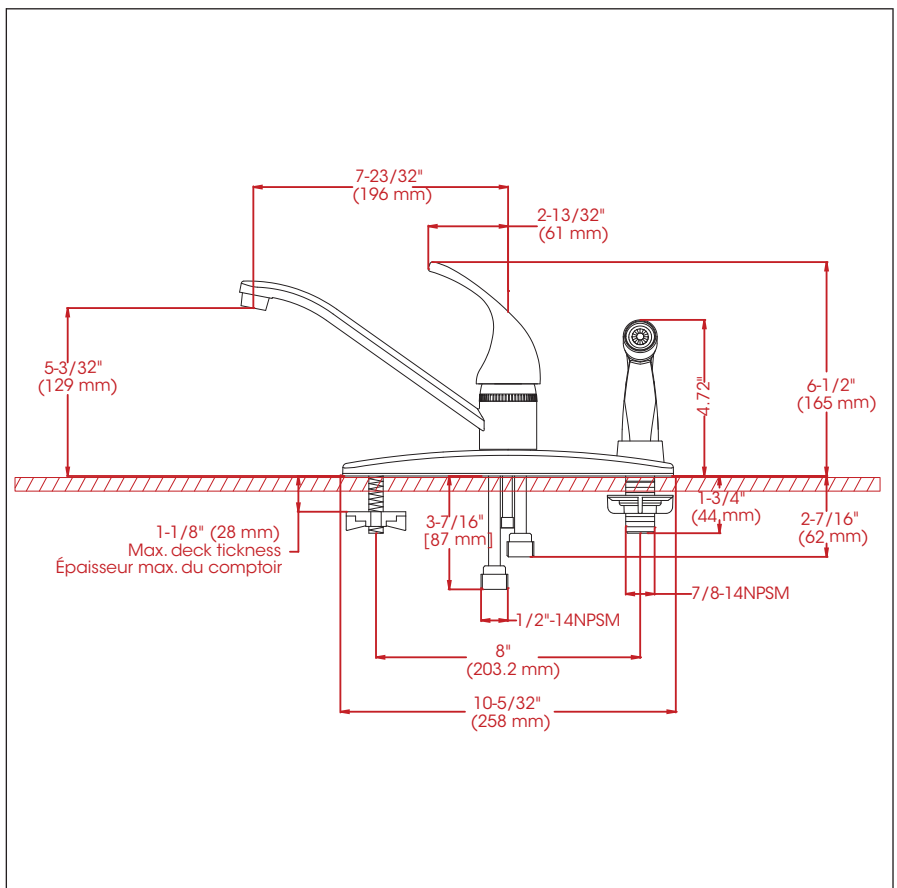
- Installation à trois perçages
- Bec pivotant de 8 pouces
- Douchette intégrée à la plaque de recouvrement
- Débit maximal de 8,3 L/min (2,2 gpm) à 60 psi
- Plaque de recouvrement en zinc
- Voies d'alimentation hybrides
- Faible teneur en plomb (moins de 0,25%)
- Raccordements ½ pouce IPS

Cartouche

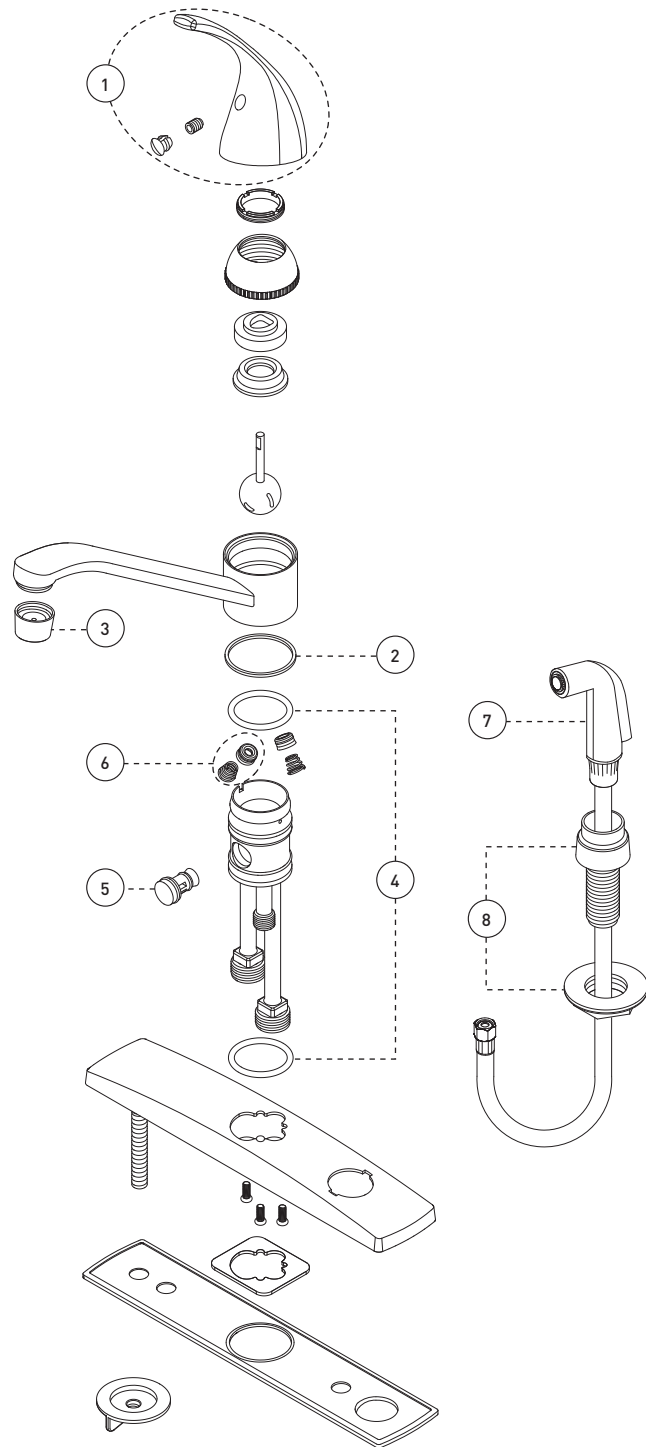
- Boule en acier inoxydable (94983)

Fini

- Chrome poli



No	Description		Part Pièce
1	Handle kit	Ensemble de poignée	FCKTS2021
2	Polymer washer	Rondelle de polymère	963406
3	Aerator	Aérateur	99042
4	O-Ring	Joint torique	961175
5	Diverter	Inverseur	FCDIVA007
6	Rubber seat with spring	Siège de caoutchouc et ressort	9CA01
7	Hand spray (hose included)	Douchette (tuyau inclus)	FCSPS1001
8	Hand spray support	Support de la douchette	FCSPS7001



Replacement parts are available on order through customer service: 1 800 361-5960

Les pièces de remplacement sont disponibles sur commande par le biais du service à la clientèle: 1 800 361-5960