

Features

- Pressure balance built into the cartridge
- Maximum flow of 22.5 L/min (6 gpm) at 60 psi
- Adjustable temperature limiting device
- Built-in check-stop valves
- Slip-on bathtub spout with built-in diverter
- Shower head:
 - Swivel
 - Easy-to-clean soft nozzles
 - Maximum flow of 9.5 L/min (2.5 gpm) at 80 psi

- ½" NPT / copper connections

Cartridge

- Ceramic (FC9AC008C)

Finish

- Polished chrome

Caractéristiques

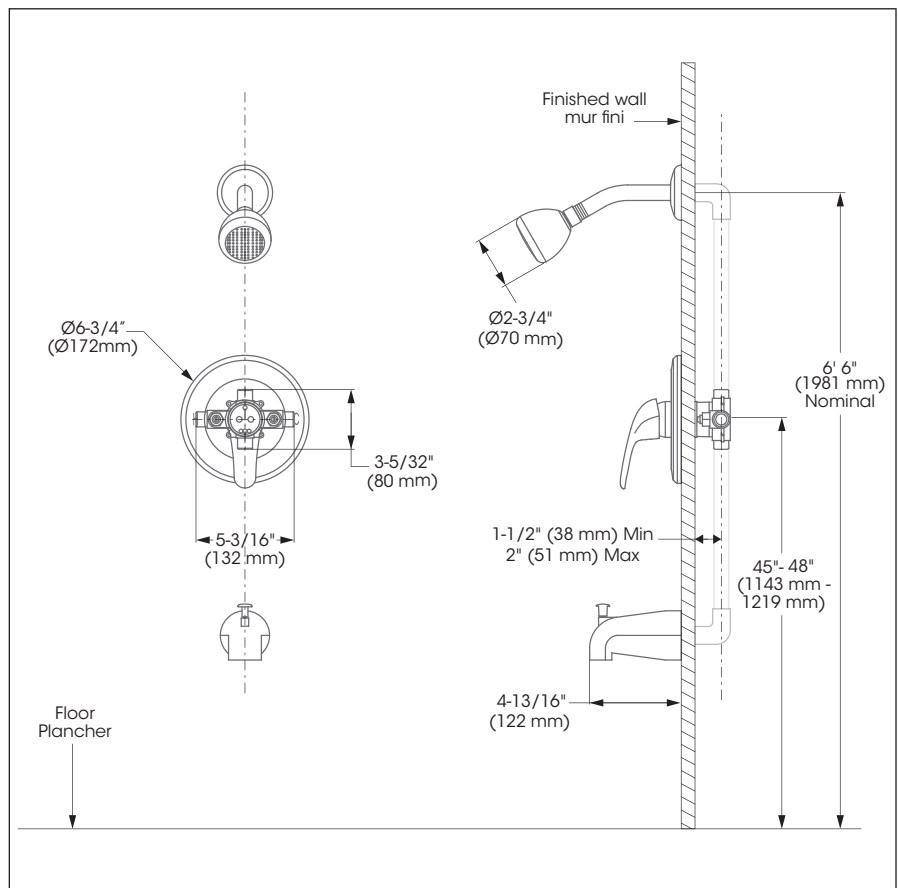
- Pression équilibrée intégrée à la cartouche
- Débit maximal de 22,5 L/min (6 gpm) à 60 psi
- Limiteur de température ajustable
- Soupapes anti-retour et d'arrêt intégrées
- Bec de baignoire de type Slip-on avec inverseur intégré
- Pomme de douche :
 - Pivotante
 - Buses souples faciles à nettoyer
 - Débit maximal de 9,5 L/min (2,5 gpm) à 80 psi
- Raccordements ½ pouce NPT / cuivre

Cartouche

- Céramique (FC9AC008C)

Fini

- Chrome poli

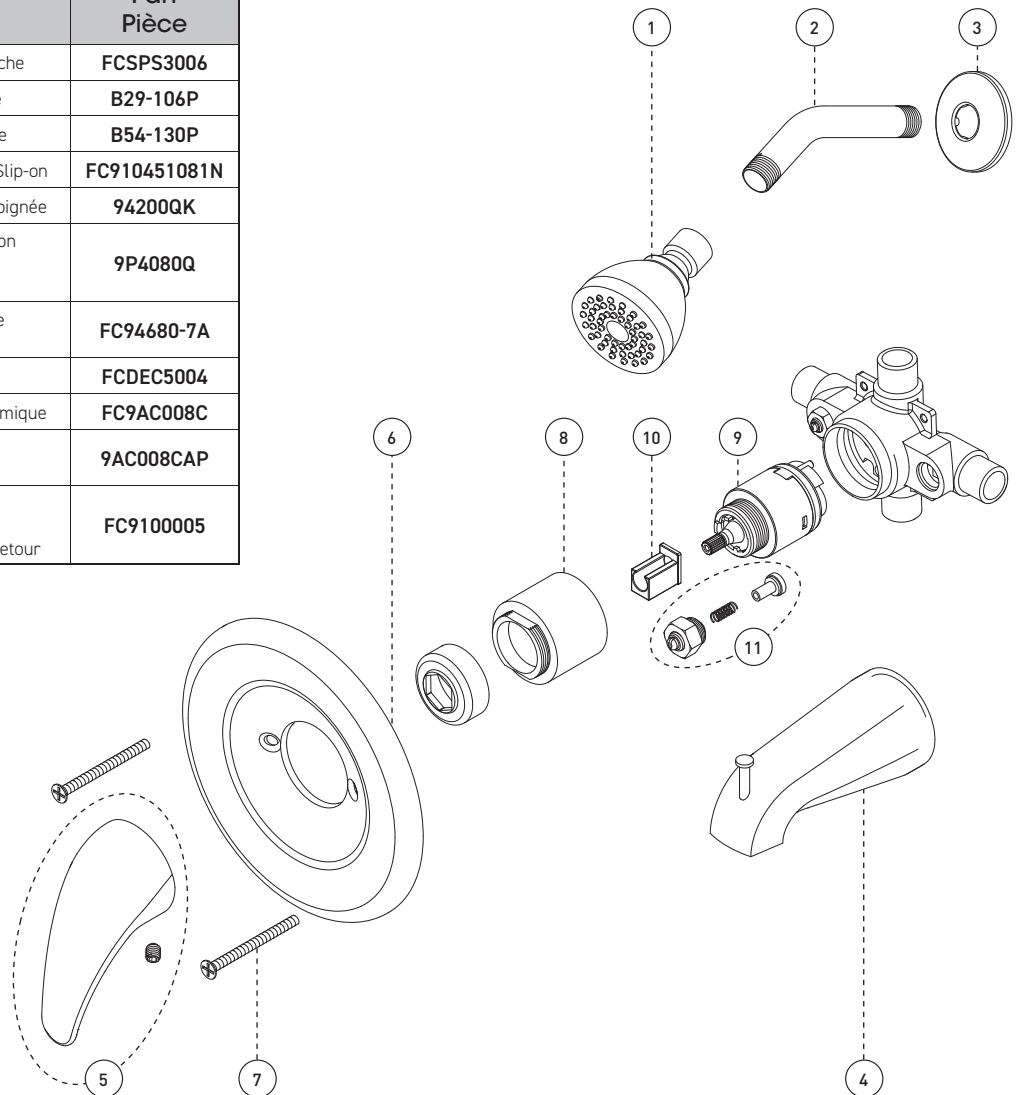


This product is covered by a limited lifetime warranty. Consult our website for complete details.

Ce produit est couvert par une garantie à vie limitée. Consultez notre site internet pour tous les détails.

Bathtub / Shower – Baignoire / Douche

No	Description		Part Pièce
1	Shower head	Pomme de douche	FCSPS3006
2	Shower arm	Bras de douche	B29-106P
3	Shower flange	Bride de douche	B54-130P
4	Slip-on diverter spout	Bec inverseur Slip-on	FC910451081N
5	Handle kit	Ensemble de poignée	94200QK
6	Face plate with seal joint	Plaque de finition avec joint d'étanchéité	9P4080Q
7	Plate screw	Vis de la plaque de finition	FC94680-7A
8	Threaded sleeve	Douille fileté	FCDEC5004
9	Ceramic cartridge	Cartouche céramique	FC9AC008C
10	Handle adapter	Adaptateur de poignée	9AC008CAP
11	Check/stop valves kit	Ensemble de soupapes d'arrêt et anti-retour	FC9100005



©2021 Tubular Industries of Canada ULC ("Belanger"). All Rights Reserved. This information is based on data believed to be reliable but Belanger makes no warranties, express or implied, as to its accuracy and assumes no liability arising out of its use. The data listed falls within the normal range of product properties but should not be used to establish specification limits or used alone as the basis of design. Belanger's liability to purchasers is expressly limited to the terms and conditions of sale. Tubular Industries of Canada ULC is part of the Oatey family of companies. A list of Belanger trademarks can be found on Oatey.com.

©2021 Industries de Conduits Tubulaires du Canada Ltée ("Bélanger"). Tous droits réservés. Cette information est fondée sur des données considérées comme fiables, mais Bélanger n'offre aucune garantie expresse ou implicite quant à son exactitude et décline toute responsabilité découlant de son utilisation. Les données énumérées entrent dans la plage normale des propriétés du produit, mais ne devraient pas être utilisées afin d'établir des limites de spécification ou utilisées comme unique directive de conception. L'obligation de Bélanger envers les acheteurs est expressément limitée aux modalités de vente. Industries de Conduits Tubulaires du Canada Ltée fait partie de la famille d'entreprises d'Oatey. Une liste des marques Bélanger est disponible sur le site web Oatey.com.

Replacement parts are available on order through customer service: 1 800 361-5960

Les pièces de remplacement sont disponibles sur commande par le biais du service à la clientèle: 1 800 361-5960



This product is covered by a limited lifetime warranty. Consult our website for complete details.

Ce produit est couvert par une garantie à vie limitée. Consultez notre site internet pour tous les détails.

belangerH20.com