

Lavatory Sink Faucet – Robinet pour lavabo

Features

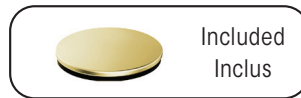
- 4" c/c installation
- Neoperl® aerator (aerated type)
- Presto drain included
- Maximum flow of 3.8 L/min (1.0 gpm) at 60 psi (**ecologia**)
- Hybrid waterways
- Low-lead (less than 0.25%)
- ½" IPS connections

Cartridge

- Ceramic ¼ turn (FC9K8RH / FC9K8LH)

Finish

- Matte gold



LEED®



Caractéristiques

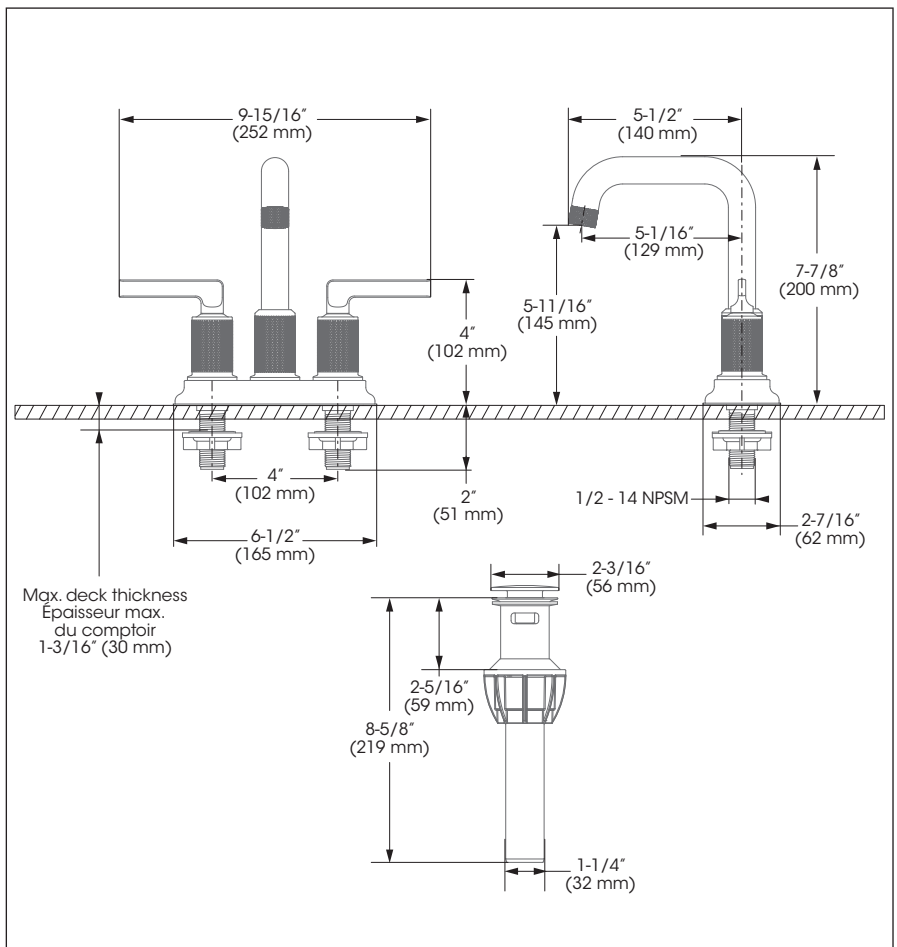
- Installation à entraxe de 4 pouces c/c
- Aérateur Neoperl® (de type aéré)
- Drain presto inclus
- Débit maximal de 3,8 L/min (1,0 gpm) à 60 psi (**ecologia**)
- Voies d'alimentation hybrides
- Faible teneur en plomb (moins de 0,25%)
- Raccordements ½ pouce IPS

Cartouche

- Céramique ¼ de tour (FC9K8RH / FC9K8LH)

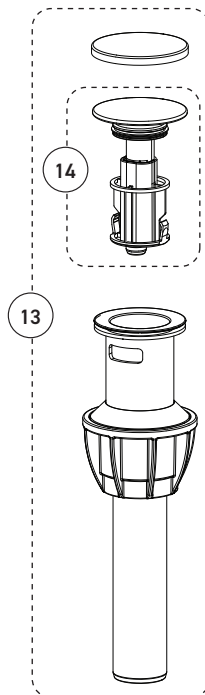
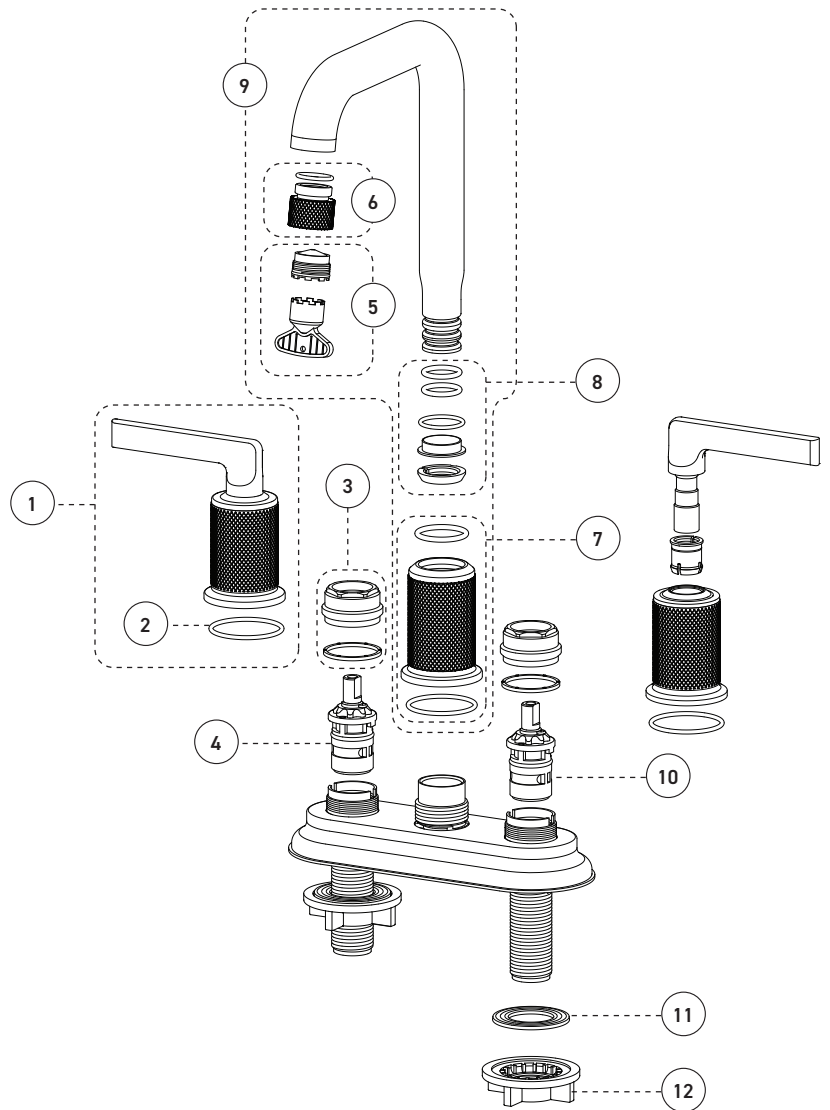
Fini

- Or mat



Lavatory Sink Faucet – Robinet pour lavabo

No	Description		Part Pièce
1	Handle kit	Ensemble de poignée	FCKTS2171MG
2	O-Ring (33mm x 2mm)	Joint torique (33mm x 2mm)	FCORA1056
3	Retainer ring and washer	Anneau de retenue et rondelle	FCKTS9060
4	Ceramic cartridge (hot water)	Cartouche céramique (eau chaude)	FC9K8RH
5	Aerator (1.0 gpm aerated)	Aérateur (3,8 L/min aéré)	FCAER3031
6	Spout tip	Embout du bec	FCAER1002MG
7	Spout retainer kit	Ensemble de retenu pour le bec	FCKTS8005G
8	Spout repair kit	Ensemble de réparation du bec	FCKTS7006
9	Spout kit	Ensemble de bec	FCKTS1031MG
10	Ceramic cartridge (cold water)	Cartouche céramique (eau froide)	FC9K8LH
11	Washer	Rondelle	FCWAA1027
12	Lock nut	Contre-écrou	FC924230
13	Presto drain	Drain presto	B20-449-2MG
14	Spring mechanism and cap	Mécanisme à ressort et capuchon	FCOTH9054MG



©2023 Tubular Industries of Canada ULC ("Belanger"). All Rights Reserved. This information is based on data believed to be reliable but Belanger makes no warranties, express or implied, as to its accuracy and assumes no liability arising out of its use. The data listed falls within the normal range of product properties but should not be used to establish specification limits or used alone as the basis of design. Belanger's liability to purchasers is expressly limited to the terms and conditions of sale. Tubular Industries of Canada ULC is part of the Oatey family of companies. A list of Belanger trademarks can be found on Oatey.com.

©2023 Industries de Conduits Tubulaires du Canada Ltée ("Belanger"). Tous droits réservés. Cette information est fondée sur des données considérées comme fiables, mais Belanger n'offre aucune garantie expresse ou implicite quant à son exactitude et décline toute responsabilité découlant de son utilisation. Les données énumérées entrent dans la plage normale des propriétés du produit, mais ne devraient pas être utilisées afin d'établir des limites de spécification ou utilisées comme unique directive de conception. L'obligation de Belanger envers les acheteurs est expressément limitée aux modalités de vente. Industries de Conduits Tubulaires du Canada Ltée fait partie de la famille d'entreprises d'Oatey. Une liste des marques Belanger est disponible sur le site web Oatey.com.

Replacement parts are available on order through customer service: 1 800 361-5960

Les pièces de remplacement sont disponibles sur commande par le biais du service à la clientèle: 1 800 361-5960



This product is covered by a limited lifetime warranty. For complete details visit: belangerh2o.com

Ce produit est couvert par une garantie à vie limitée. Pour tous les détails consultez : belangerh2o.com